

令和2年度 医療勤務環境改善に関するアンケート調査 集計結果

令和2年9月25日(金) 送付

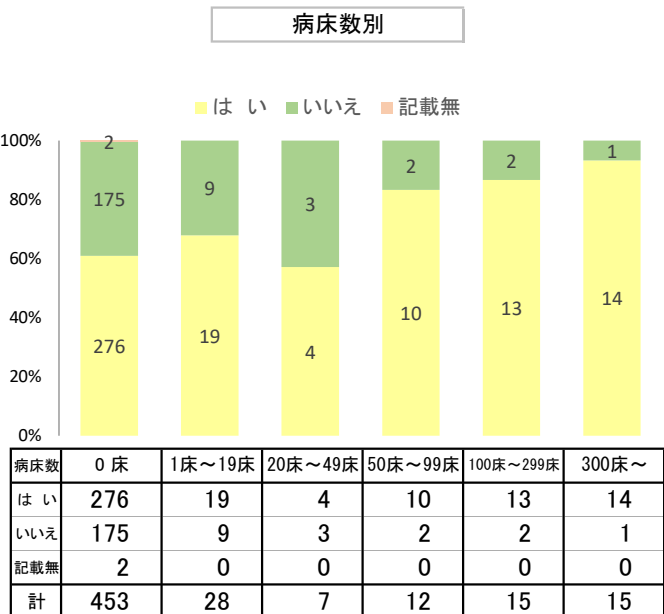
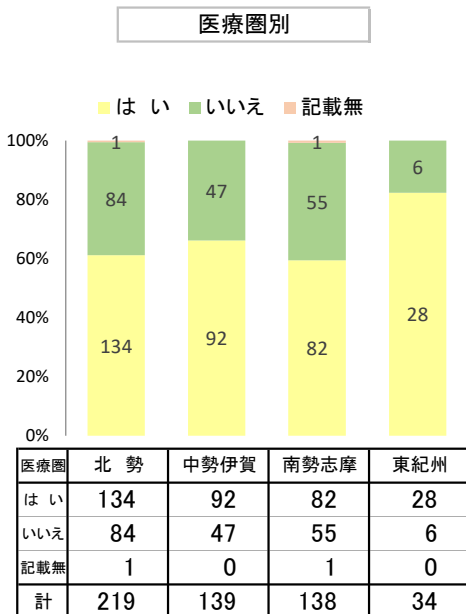
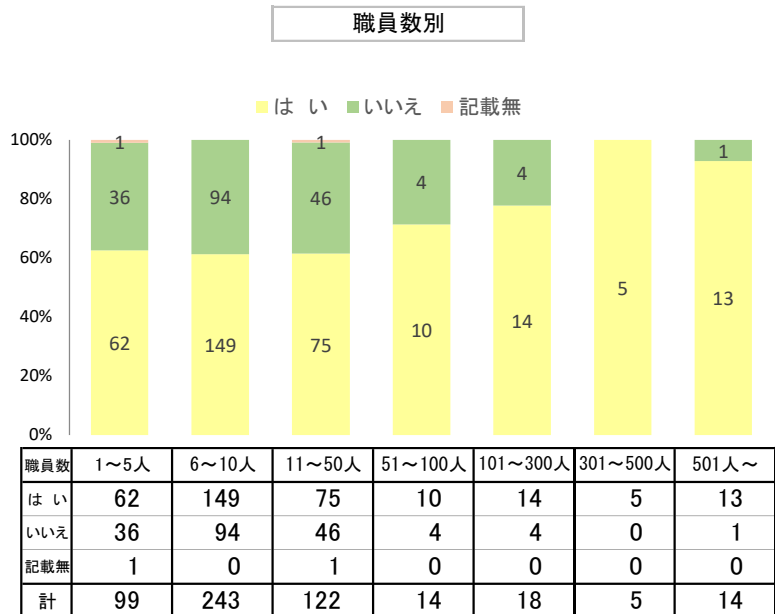
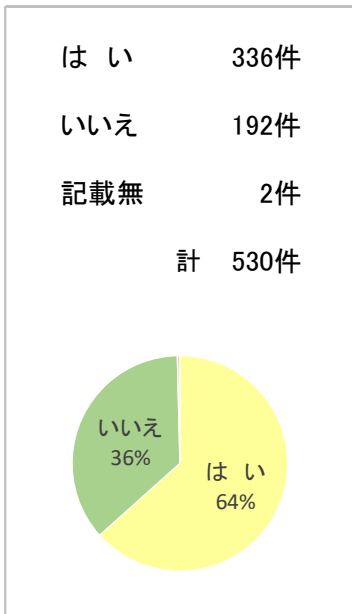
| | |
|------|---------|
| 送付件数 | 1,316 件 |
| 回答件数 | 530 件 |
| 回答率 | 40 % |

| | |
|-------|--------------|
| 北 勢 | 219件(41 %) |
| 中勢伊賀 | 139件(26 %) |
| 南勢志摩 | 138件(26 %) |
| 東 紀 州 | 34件(6 %) |
| 合 計 | 530件(100 %) |

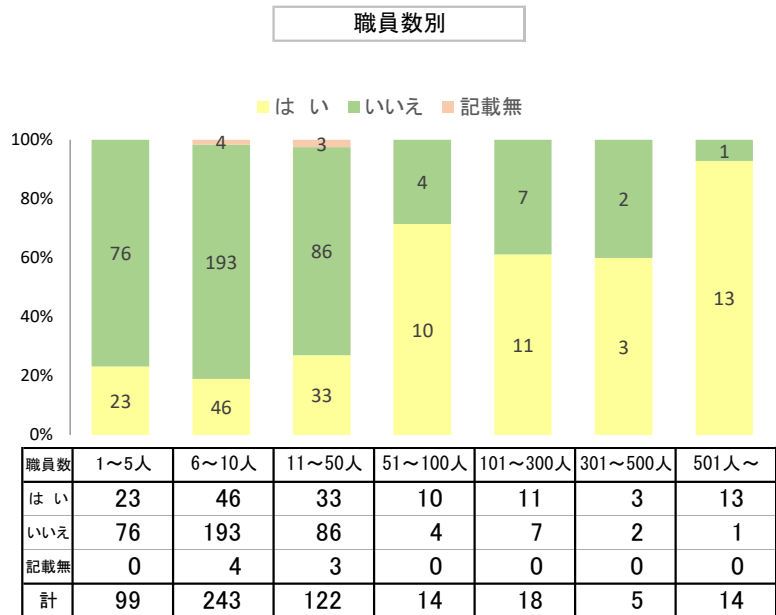
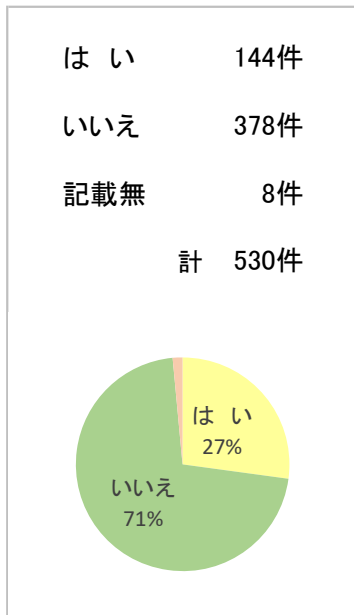
| | |
|----------|--------------|
| 1~5人 | 99件(19 %) |
| 6~10人 | 243件(46 %) |
| 11~50人 | 122件(23 %) |
| 51~100人 | 14件(3 %) |
| 101~300人 | 18件(3 %) |
| 301~500人 | 5件(1 %) |
| 501人~ | 14件(3 %) |
| 小 計 | 515件(97 %) |
| 記載無 | 15件(3 %) |
| 合 計 | 530件(100 %) |

| | |
|----------|--------------|
| 0床 | 453件(85 %) |
| 1床 | 28件(5 %) |
| 20~49床 | 7件(1 %) |
| 50~99床 | 12件(2 %) |
| 100~299床 | 15件(3 %) |
| 300床~ | 15件(3 %) |
| 合 計 | 530件(100 %) |

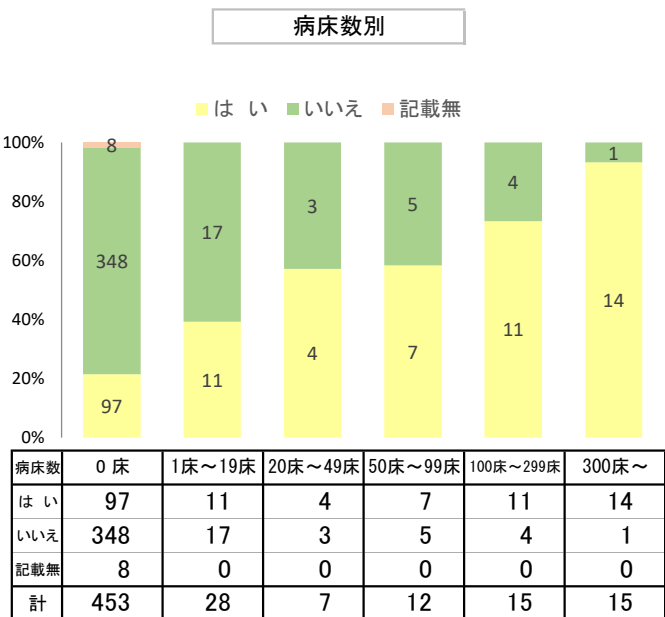
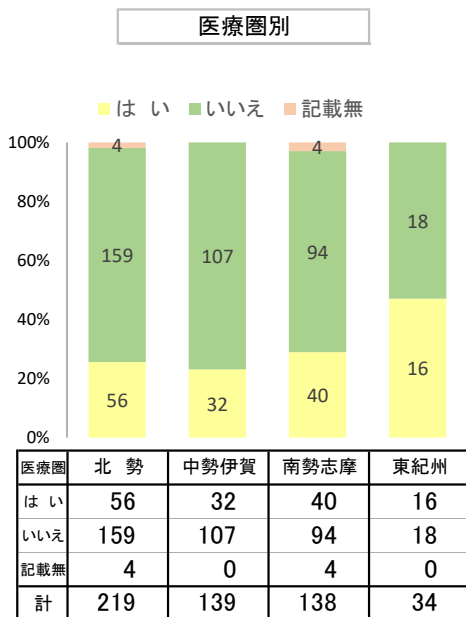
問1 三重県医師会館5階に設置されている『三重県医療勤務環境改善支援センター』をご存じですか。



問2 貴院では、勤務環境改善(労働条件)の課題等がございますか。



*「職員数記載無」を除く



(問2 貴院では、勤務環境改善(労働条件)の課題等がございますか。)
 差し支えがなければ、課題等についてご記入下さい。(複数回答可)

| | | |
|---------------|----|----|
| ① 時間外労働 | 51 | 51 |
| ② 年次有給休暇の取得 | 66 | 66 |
| ③ 夜勤負担 | 21 | 21 |
| ④ 労働時間・勤務シフト等 | 40 | 40 |

| 医療圏 | 北勢 | 中勢伊賀 | 南勢志摩 | 東紀州 | 計 |
|-----|----|------|------|-----|----|
| ① | 17 | 16 | 14 | 4 | 51 |
| ② | 20 | 14 | 26 | 6 | 66 |
| ③ | 7 | 8 | 5 | 1 | 21 |
| ④ | 11 | 13 | 15 | 1 | 40 |

| | | | | | | |
|---------------|----|----|----|----|---|------|
| ① 時間外労働 | 51 | 17 | 16 | 14 | 4 | 北勢 |
| ② 年次有給休暇の取得 | 66 | 20 | 14 | 26 | 6 | 中勢伊賀 |
| ③ 夜勤負担 | 21 | 7 | 8 | 5 | 1 | 南勢志摩 |
| ④ 労働時間・勤務シフト等 | 40 | 11 | 13 | 15 | 1 | 東紀州 |

| 職員数 | 1~5人 | 6~10人 | 11~50人 | 51~100人 | 101~300人 | 301~500人 | 501人~ | 計 | *「職員数記載無」を除く |
|-----|------|-------|--------|---------|----------|----------|-------|----|--------------|
| ① | 3 | 13 | 11 | 4 | 7 | 3 | 9 | 50 | |
| ② | 10 | 29 | 9 | 4 | 4 | 2 | 6 | 64 | |
| ③ | 0 | 1 | 4 | 5 | 5 | 2 | 4 | 21 | |
| ④ | 2 | 14 | 13 | 5 | 3 | 0 | 2 | 39 | |

| | | | | | | | | | |
|---------------|----|----|----|----|---|---|---|------|-----|
| ① 時間外労働 | 50 | 3 | 13 | 11 | 4 | 7 | 3 | 9 | 1人~ |
| ② 年次有給休暇の取得 | 64 | 10 | 29 | 9 | 4 | 4 | 2 | 6 | 6人~ |
| ③ 夜勤負担 | 21 | 1 | 4 | 5 | 5 | 2 | 4 | 11人~ | |
| ④ 労働時間・勤務シフト等 | 39 | 2 | 14 | 13 | 5 | 3 | 2 | 51人~ | |

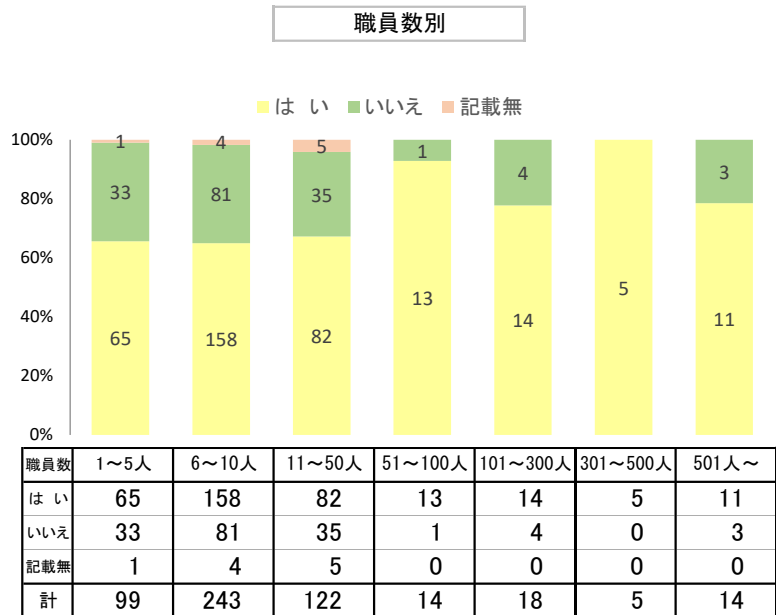
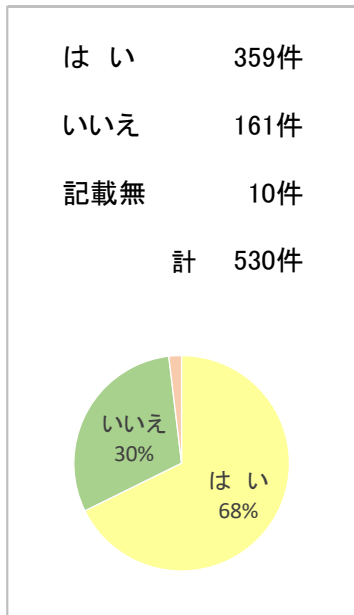
| 病床数 | 0床 | 1床~19床 | 20床~49床 | 50床~99床 | 100床~299床 | 300床~ | 計 |
|-----|----|--------|---------|---------|-----------|-------|----|
| ① | 23 | 5 | 2 | 3 | 7 | 11 | 51 |
| ② | 48 | 2 | 1 | 5 | 3 | 7 | 66 |
| ③ | 2 | 3 | 2 | 4 | 5 | 5 | 21 |
| ④ | 26 | 7 | 2 | 1 | 1 | 3 | 40 |

| | | | | | | | | |
|---------------|----|----|---|---|---|---|----|------|
| ① 時間外労働 | 51 | 23 | 5 | 2 | 3 | 7 | 11 | 0床 |
| ② 年次有給休暇の取得 | 66 | 48 | 2 | 1 | 5 | 3 | 7 | 1床~ |
| ③ 夜勤負担 | 21 | 2 | 3 | 2 | 4 | 5 | 5 | 20床~ |
| ④ 労働時間・勤務シフト等 | 40 | 26 | 7 | 2 | 1 | 1 | 3 | 50床~ |

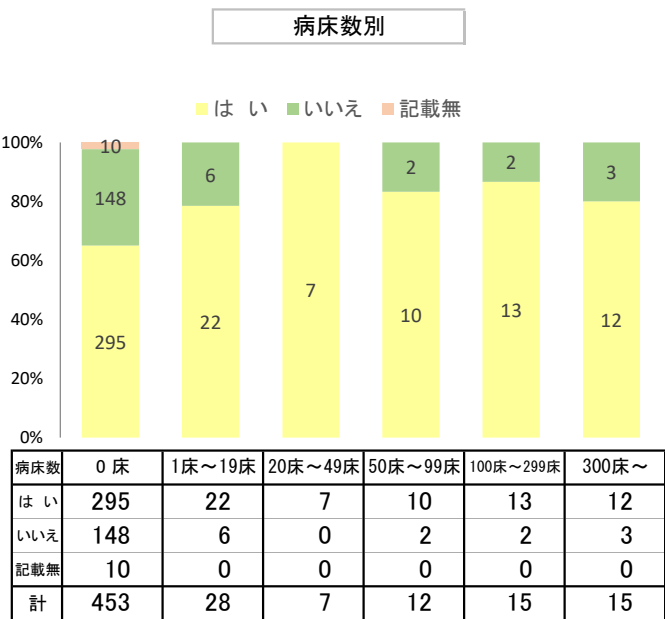
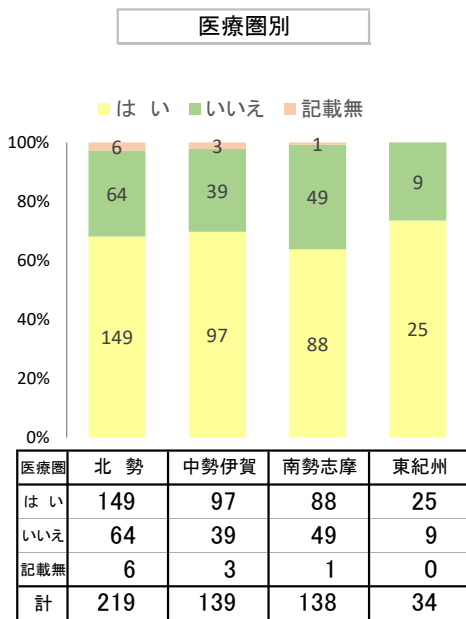
⑤ その他

- ・ 職場の人間関係
- ・ 育休・傷病欠勤中職員のバックアップ人材の雇用形態
- ・ マンパワーの不足
- ・ 2021年4月~の新しい給与体制(同一労働同一賃金)
- ・ 看護師不足
- ・ 産休・育休を中心とした院内規定作成(改訂)の遅れ
- ・ コロナ感染時の職員の休業期間
- ・ パートの事務職の勤務時間が、夫の扶養に入ることによって制限される(収入減)。

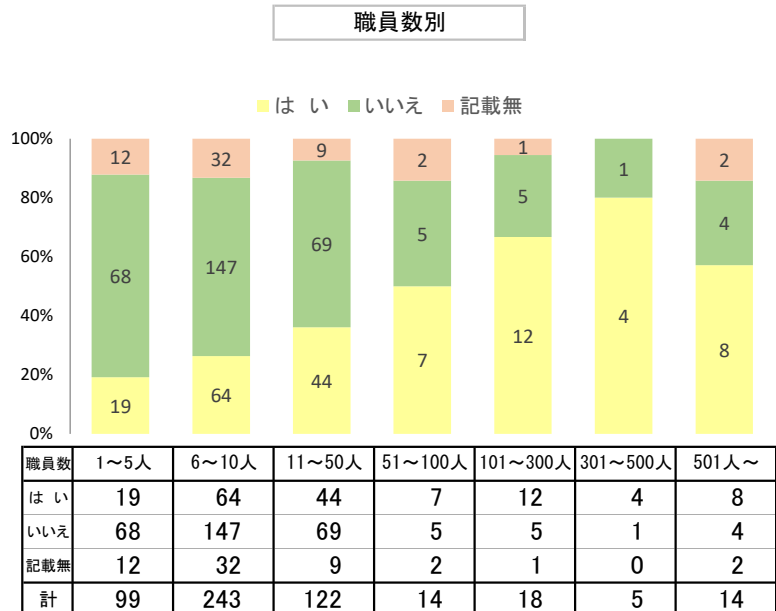
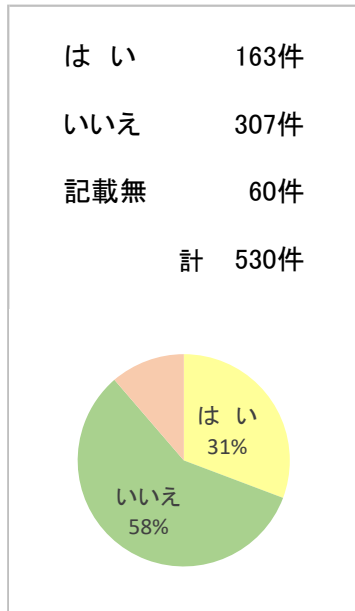
問3 医療法が求める医療従事者確保のための勤務環境改善は実施されていますか。



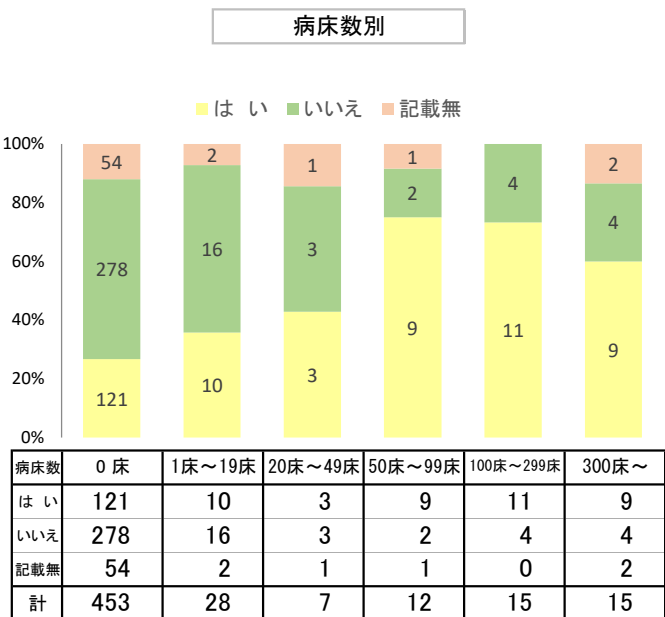
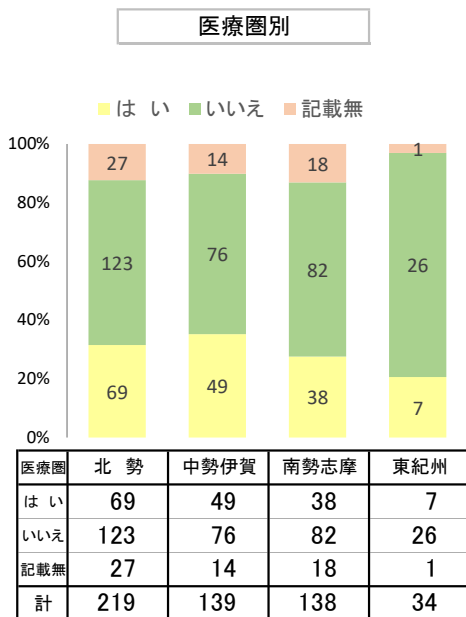
*「職員数記載無」を除く



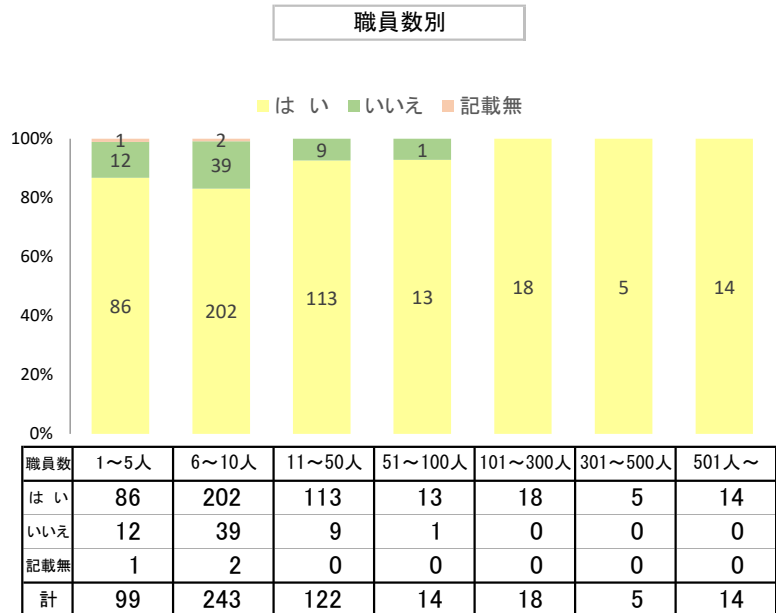
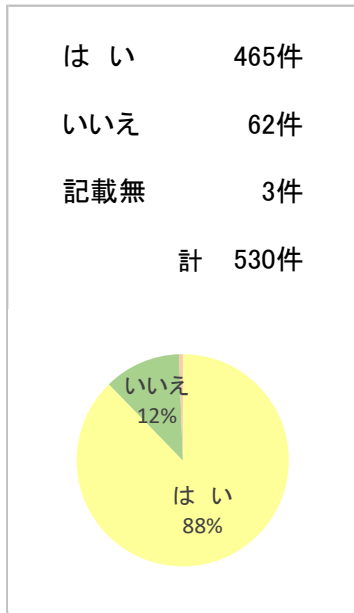
(問3 医療法が求める医療従事者確保のための勤務環境改善は実施されていますか。) その取組みのための「勤務環境改善マネジメントシステム」をご存じですか。



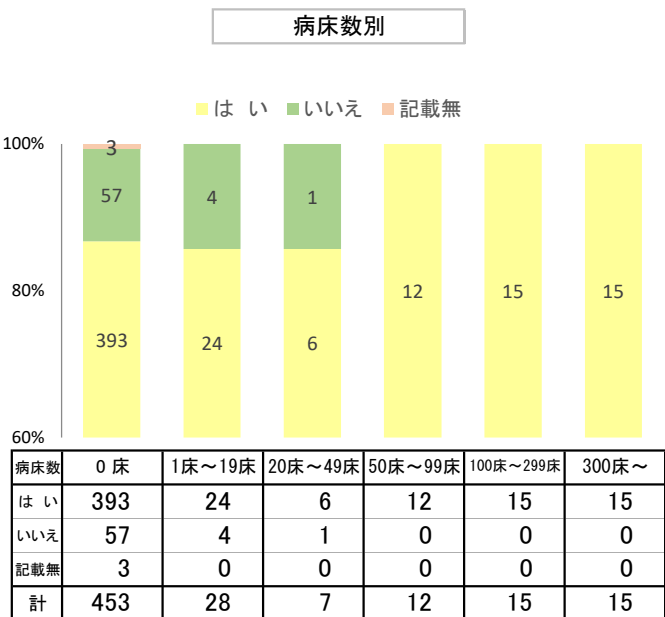
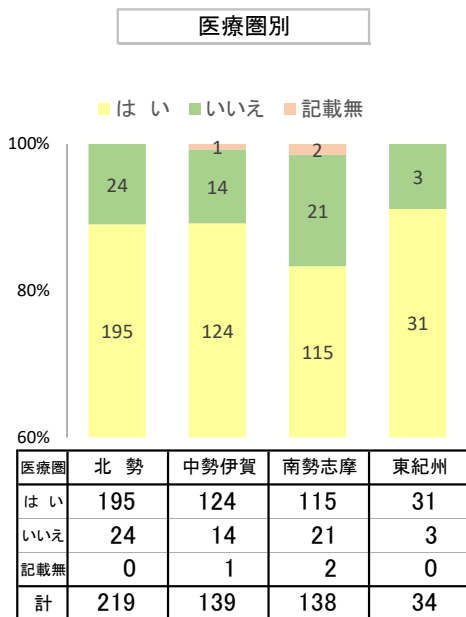
*「職員数記載無」を除く



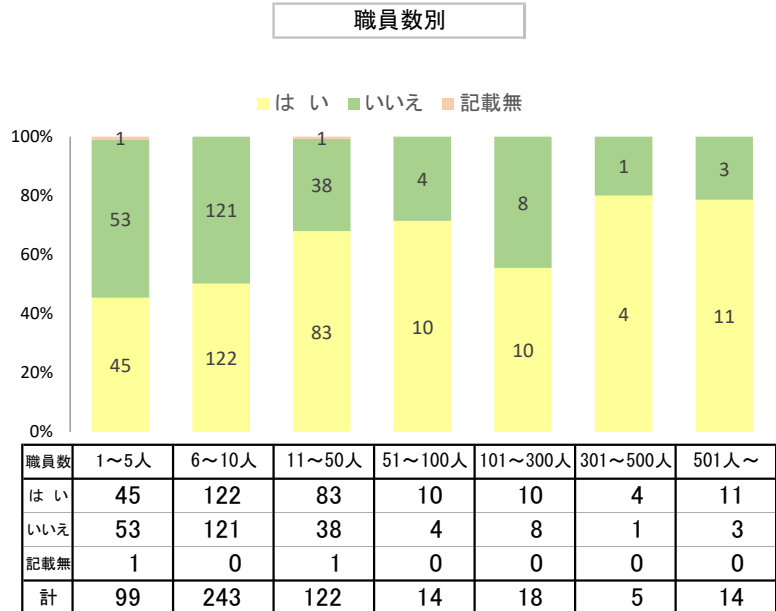
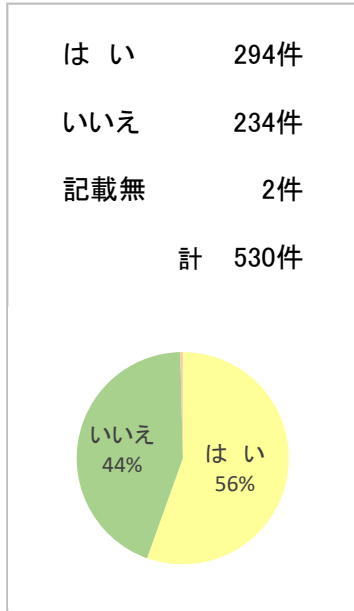
問4 働き方改革関連法の改正で、すべての医療機関での時間外労働・年次有給休暇等の基準が変わり、2020年4月からは同一労働同一賃金の規制等が施行されたことをご存じですか。



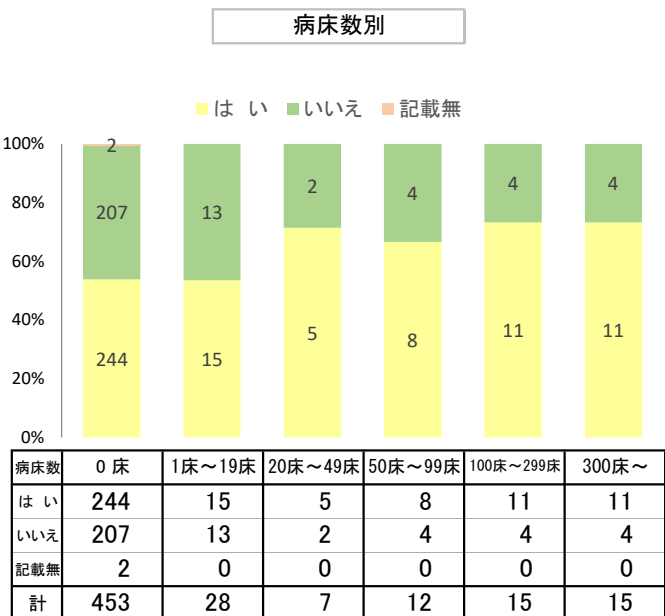
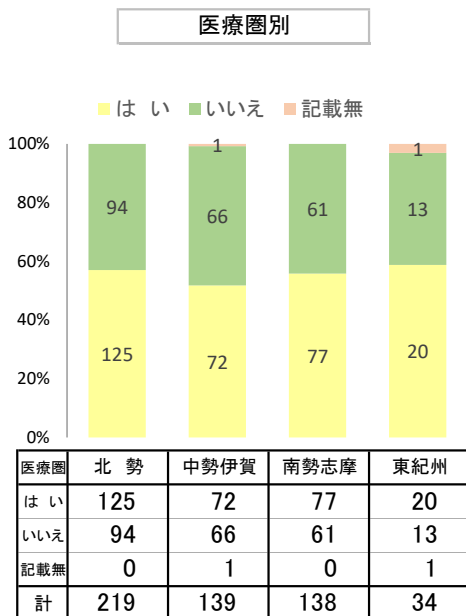
*「職員数記載無」を除く



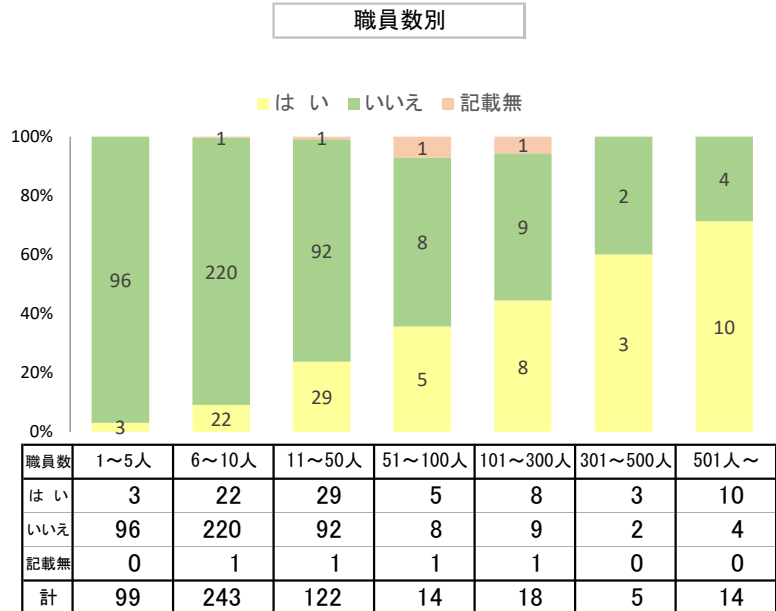
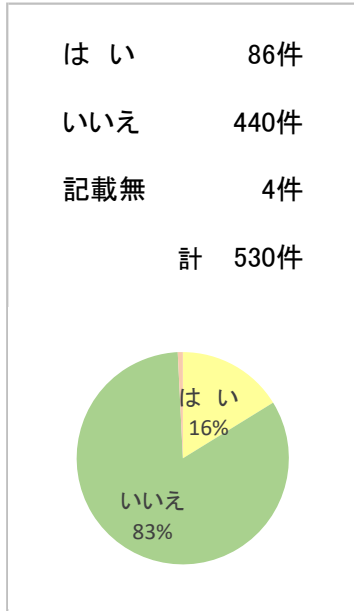
問5 当センターは、医療機関に特化した支援機関として、日ごろの労務管理におけるお悩み・ご質問等について、専門のアドバイザーが無料で電話相談や訪問支援等を行っております。
 アドバイザーによる助言等を利用してよいと思われますか。



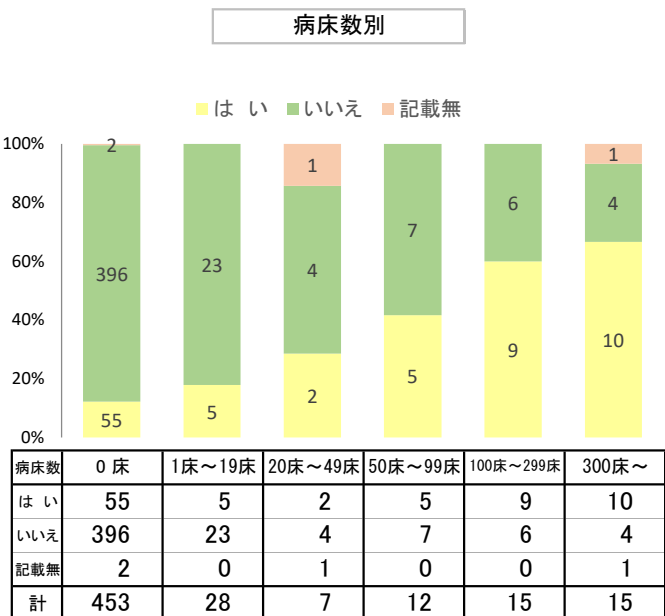
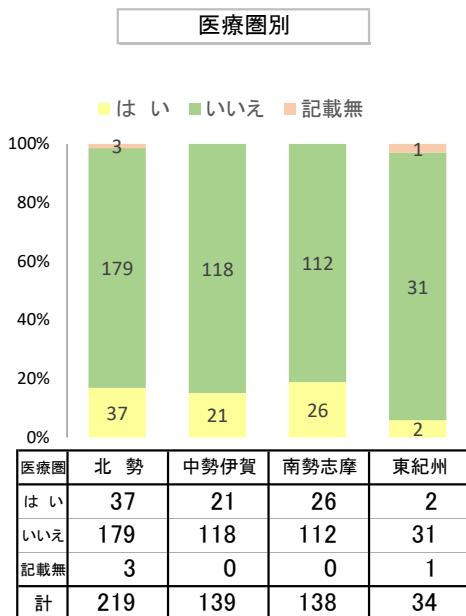
*「職員数記載無」を除く



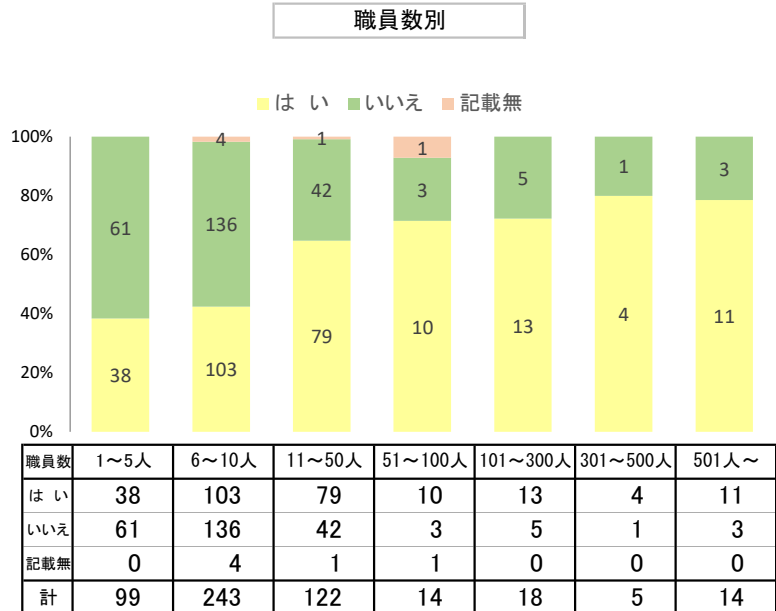
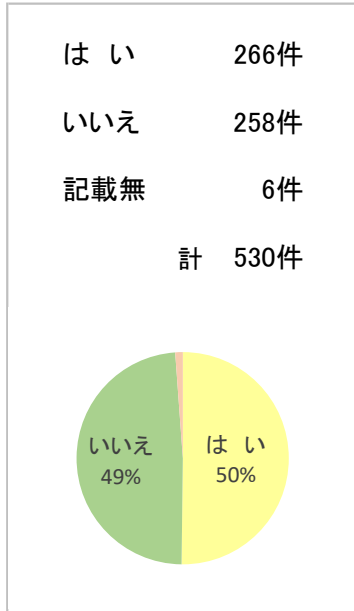
問6 当センターでは、各医療機関で実施される労務管理(「働き方」やハラスメント対策等)に関する勉強会やセミナーへの講師派遣(無料)も行います。
当センターからの講師派遣を希望したいと思いますか。



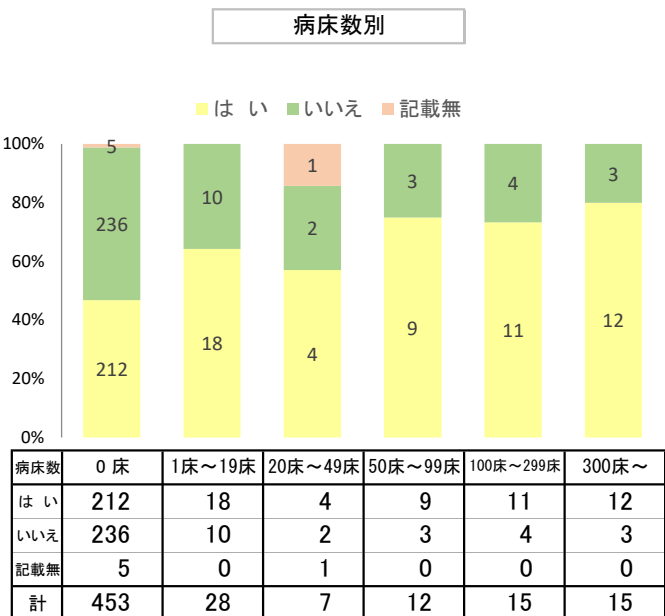
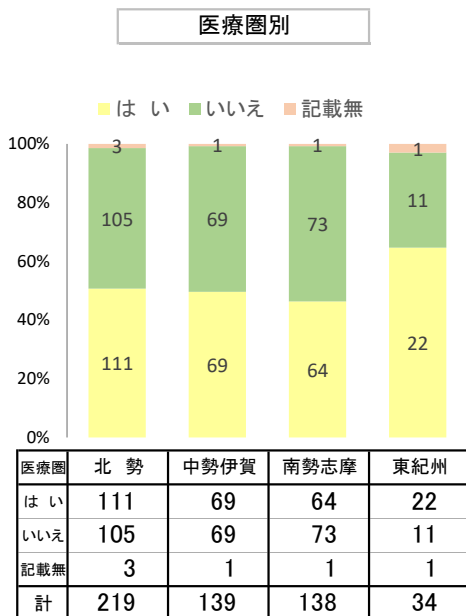
*「職員数記載無」を除く



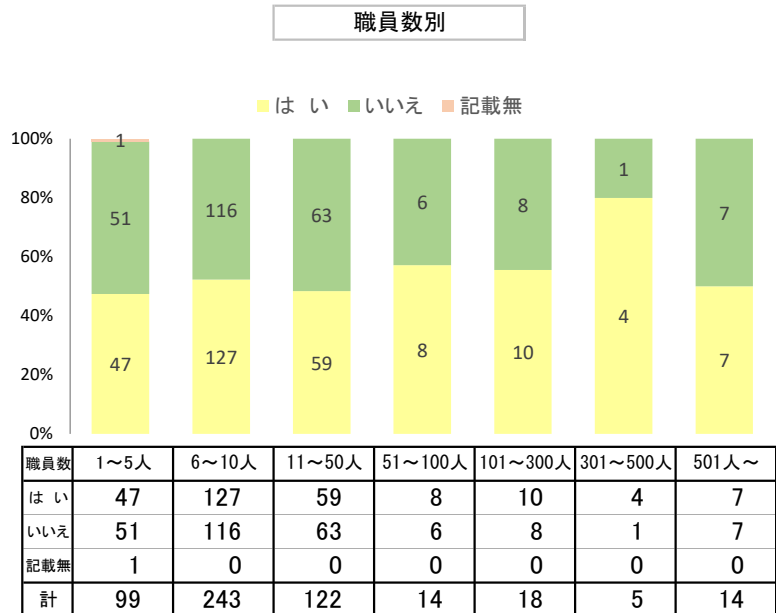
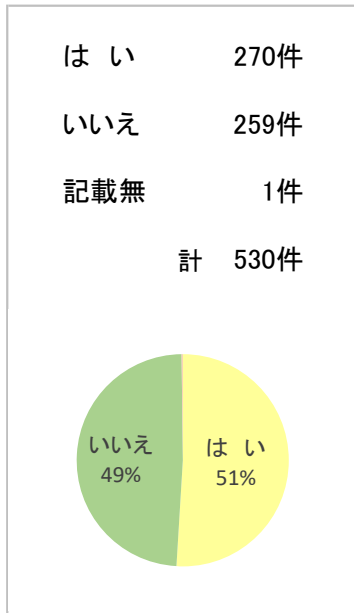
問7 当センターでは、医療機関向けの勤務環境改善支援や労務管理に関するセミナーを毎年開催しております。新型コロナウイルス感染症の感染予防のため、WEB会議システムを用いたセミナーとした場合、参加は可能ですか。



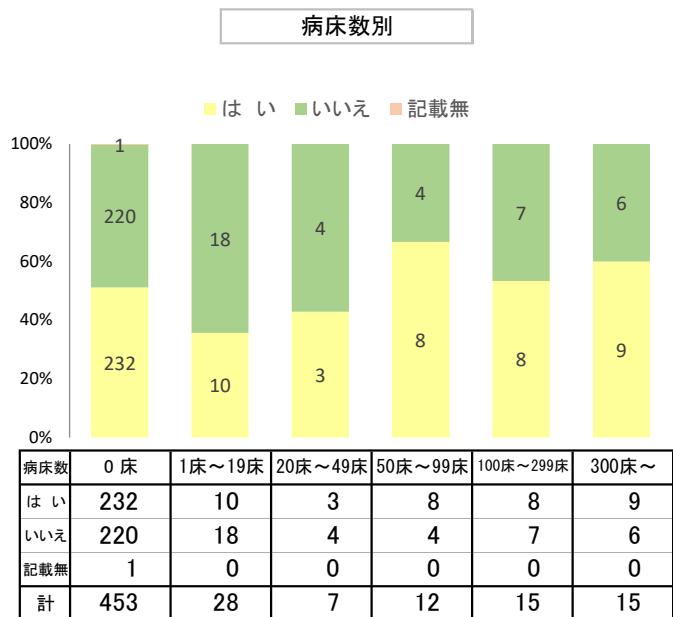
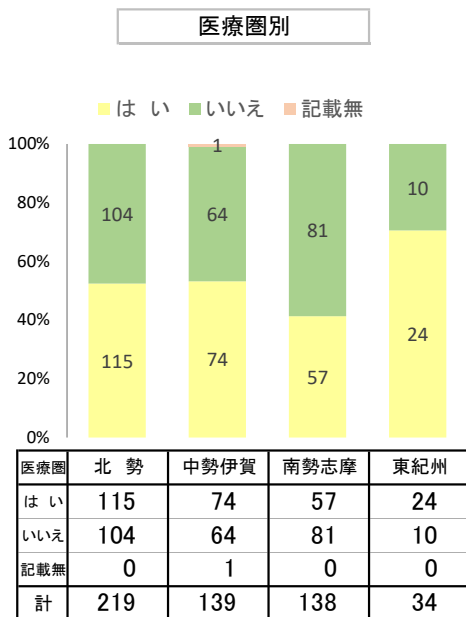
*「職員数記載無」を除く



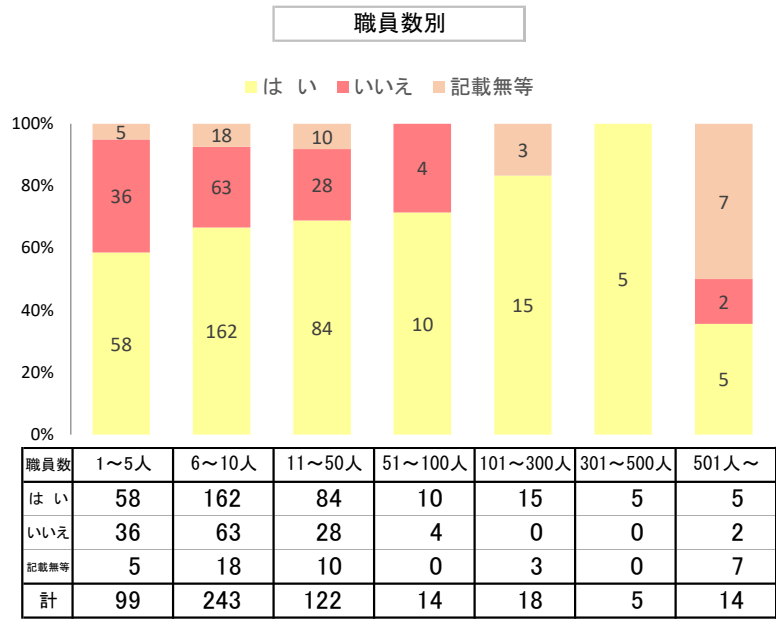
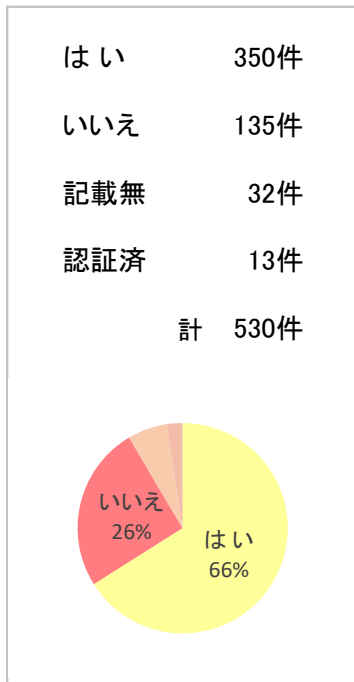
問8 当センターでは、周知広報活動として、ホームページでのご案内やFAXによるセンターニュース『かわら版』（年4回発行）の発信を行っておりますが、ご覧いただいたことはございますか。



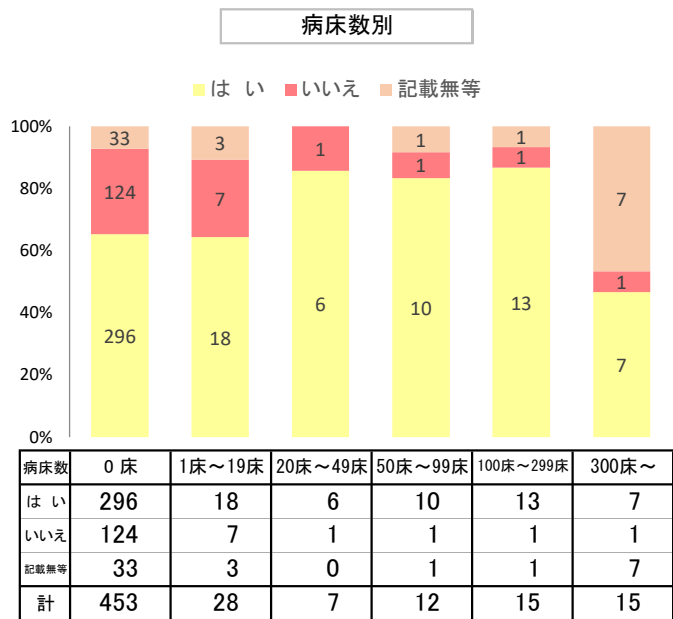
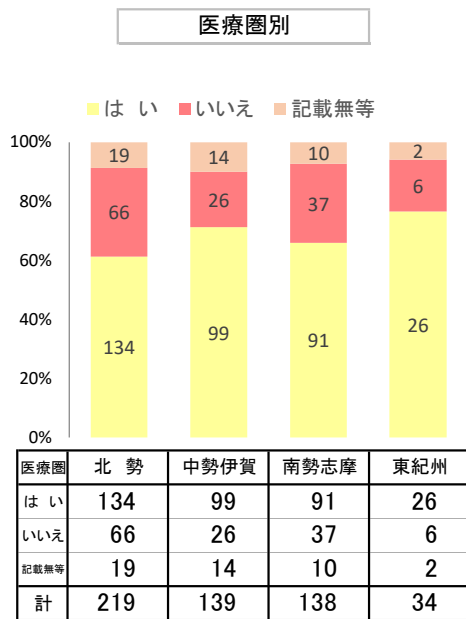
*「職員数記載無」を除く



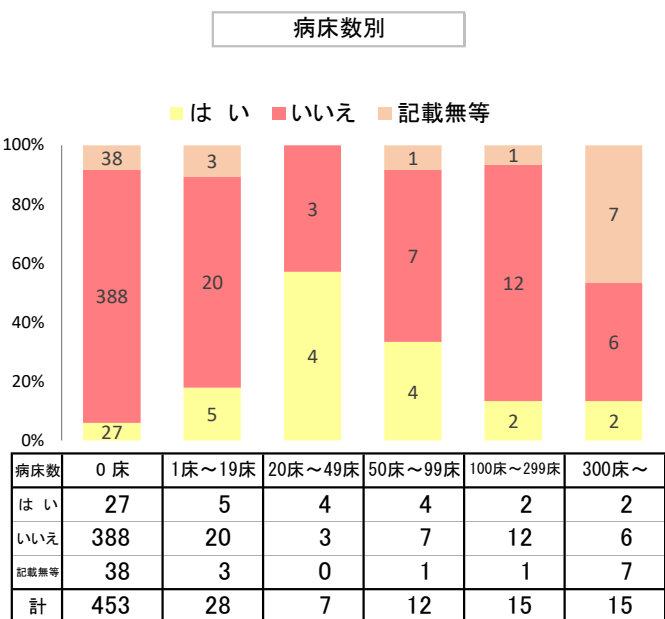
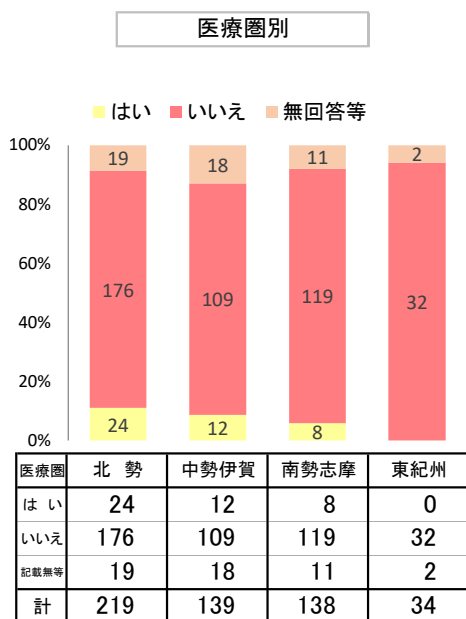
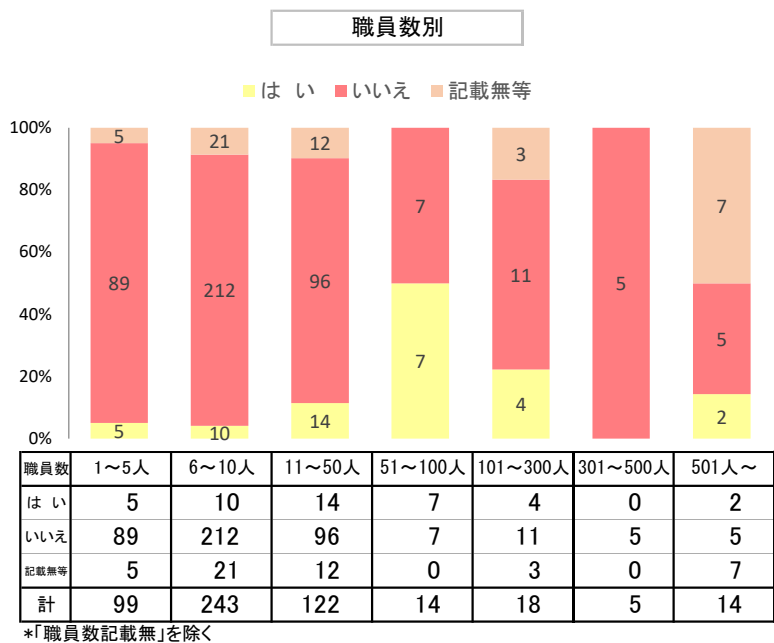
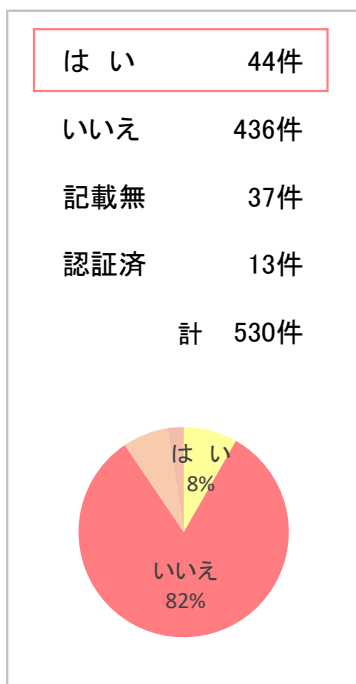
問9 三重県認証『女性が働きやすい医療機関』認証制度をご存じですか。



*「職員数記載無」を除く

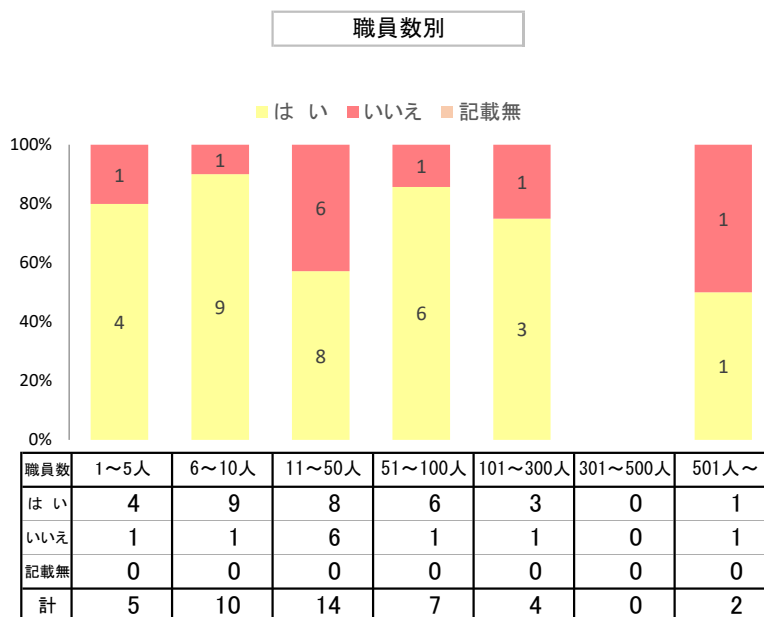
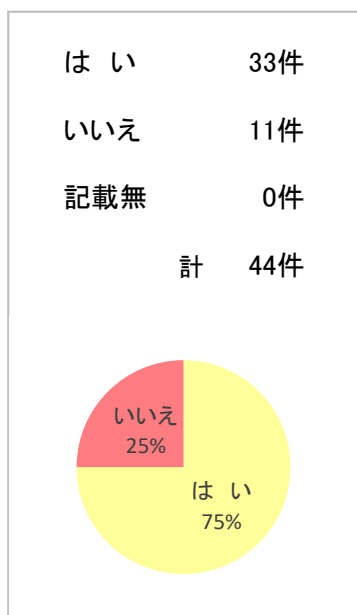


問10 今後、本制度に応募するお考えはございますか。



(問10で「はい」とご回答いただいた医療機関の皆様へのご質問です。)

問11 認証制度への応募の際は、「勤務環境」に関する当センターのアドバイスを希望されますか。



*「職員数記載無」を除く

