

令和3年度 医療勤務環境改善に関するアンケート調査 集計結果

令和3年5月28日(金) 送付

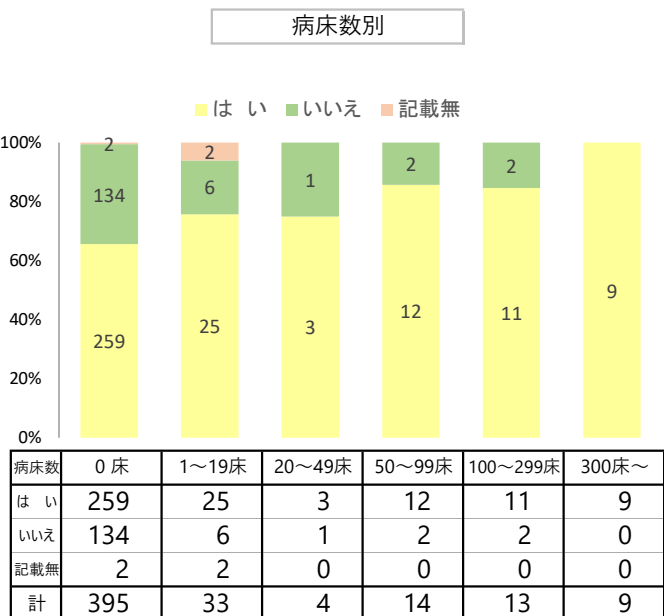
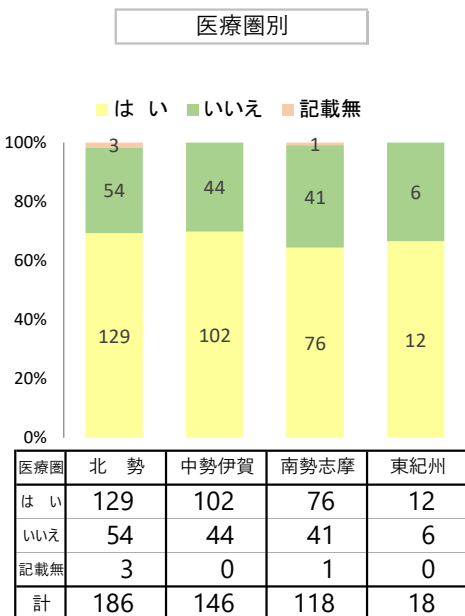
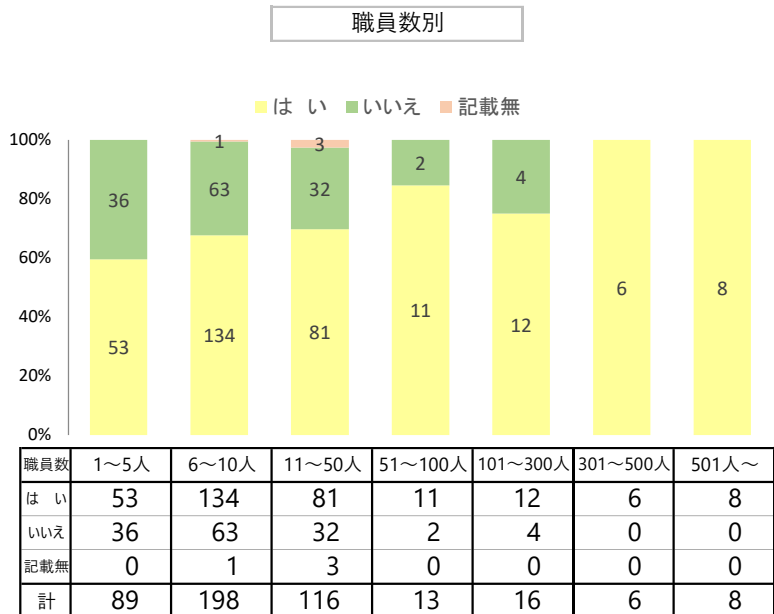
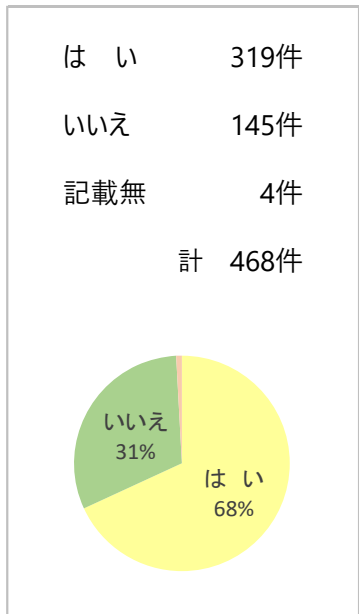
送付件数	1,310 件
回答件数	468 件
回答率	36 %

北 勢	186件(40 %)
中勢伊賀	146件(31 %)
南勢志摩	118件(25 %)
東 紀 州	18件(4 %)
合 計	468件(100 %)

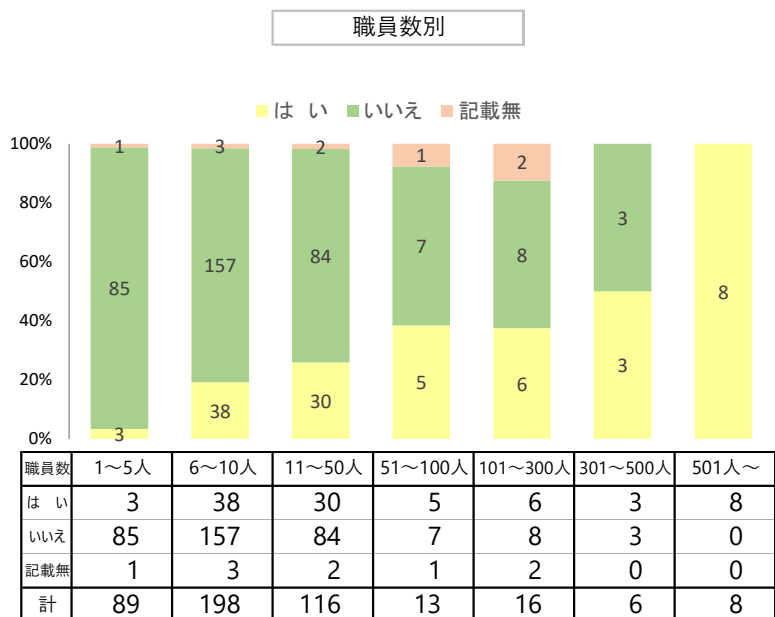
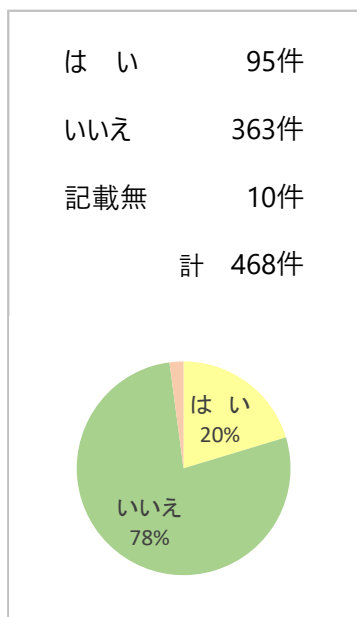
1~5人	89件(19 %)
6~10人	198件(42 %)
11~50人	116件(25 %)
51~100人	13件(3 %)
101~300人	16件(3 %)
301~500人	6件(1 %)
501人~	8件(2 %)
小 計	446件(95 %)
記載無	22件(5 %)
合 計	468件(100 %)

0床	395件(84 %)
1床	33件(7 %)
20~49床	4件(1 %)
50~99床	14件(3 %)
100~299床	13件(3 %)
300床~	9件(2 %)
合 計	468件(100 %)

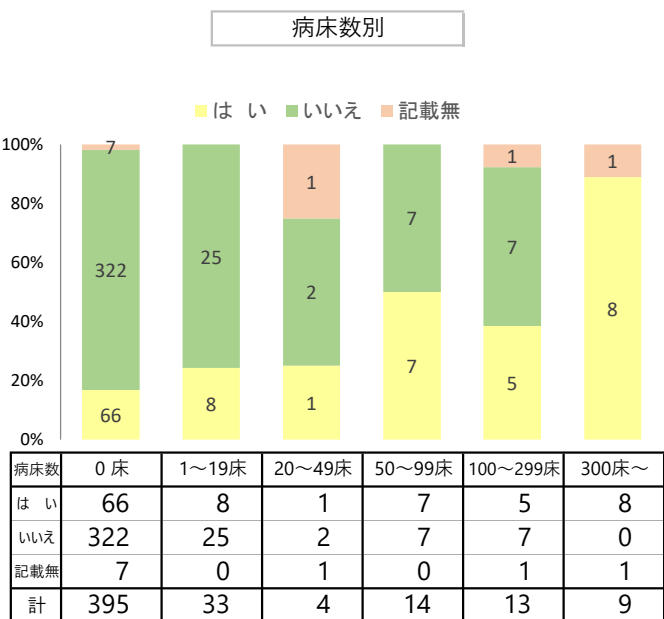
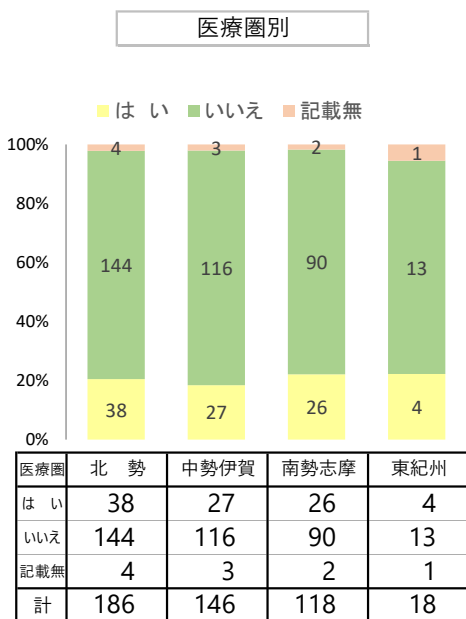
問1 三重県医師会館5階に設置されている『三重県医療勤務環境改善支援センター』をご存じですか。



問2 貴院では、勤務環境改善（労働条件）の課題等がございますか。



*「職員数記載無」を除く



(問2 貴院では、勤務環境改善(労働条件)の課題等がございますか。) 差し支えがなければ、課題等についてご記入下さい。(複数回答可)

① 時間外労働	31	31
② 年次有給休暇の取得	50	50
③ 夜勤負担	9	9
④ 労働時間・勤務シフト等	26	26
⑤ 医師の日直・当直	10	10
⑥ 就業規則	12	12
⑦ 健康管理	6	6
⑧ ハラスメント	10	10

医療圏	北勢	中勢伊賀	南勢志摩	東紀州	計
①	15	8	7	1	31
②	20	13	15	2	50
③	4	2	3	0	9
④	11	8	7	0	26
⑤	2	3	4	1	10
⑥	3	5	4	0	12
⑦	1	2	3	0	6
⑧	4	3	3	0	10

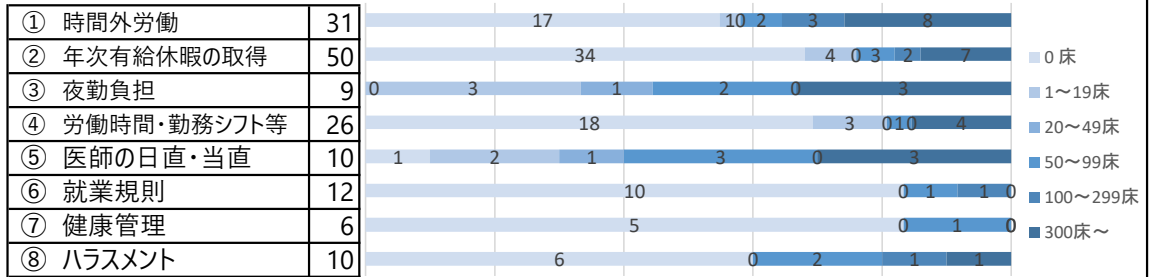
医療圏別	北勢	中勢伊賀	南勢志摩	東紀州	計
① 時間外労働	15	8	7	1	31
② 年次有給休暇の取得	20	13	15	2	50
③ 夜勤負担	4	2	3	0	9
④ 労働時間・勤務シフト等	11	8	7	0	26
⑤ 医師の日直・当直	2	3	4	1	10
⑥ 就業規則	3	5	4	0	12
⑦ 健康管理	1	2	3	0	6
⑧ ハラスメント	4	3	3	0	10

職員数	1~5人	6~10人	11~50人	51~100人	101~300人	301~500人	501人~	計	*「職員数記載無」を除く
①	2	8	7	2	2	2	8	31	
②	2	23	14	1	1	2	7	50	
③	0	0	4	1	1	0	3	9	
④	0	13	7	0	2	0	4	26	
⑤	0	1	2	3	1	0	3	10	
⑥	0	5	6	0	1	0	0	12	
⑦	0	3	2	1	0	0	0	6	
⑧	0	3	3	1	2	0	1	10	

職員数別	1~5人	6~10人	11~50人	51~100人	101~300人	301~500人	501人~	計
① 時間外労働	2	8	7	2	2	2	8	31
② 年次有給休暇の取得	2	23	14	1	1	2	7	50
③ 夜勤負担	0	0	4	1	1	0	3	9
④ 労働時間・勤務シフト等	0	13	7	0	2	0	4	26
⑤ 医師の日直・当直	0	1	2	3	1	0	3	10
⑥ 就業規則	0	5	6	0	1	0	0	12
⑦ 健康管理	0	3	2	1	0	0	0	6
⑧ ハラスメント	0	3	3	1	2	0	1	10

病床数別

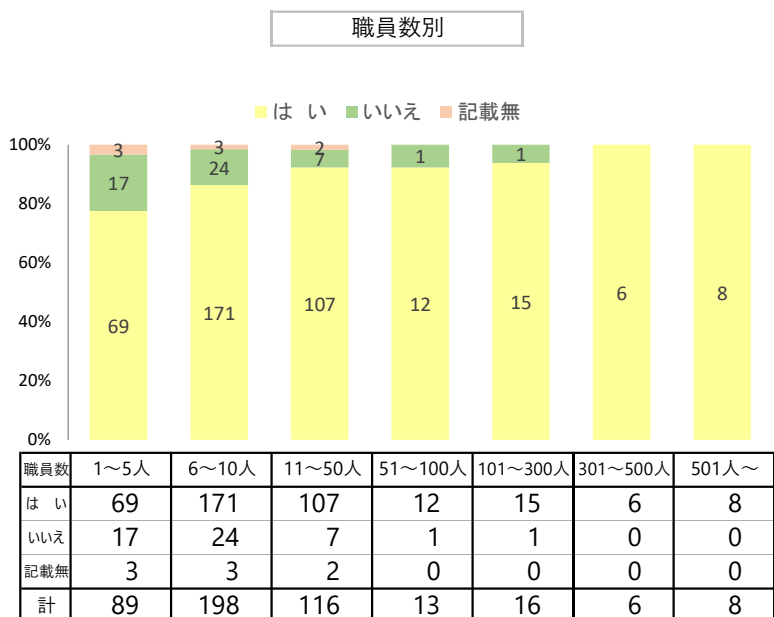
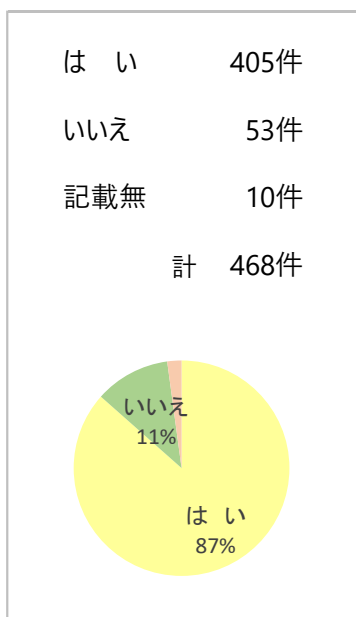
病床数	0床	1~19床	20~49床	50~99床	100~299床	300床~	計
①	17	1	0	2	3	8	31
②	34	4	0	3	2	7	50
③	0	3	1	2	0	3	9
④	18	3	0	1	0	4	26
⑤	1	2	1	3	0	3	10
⑥	10	0	0	1	1	0	12
⑦	5	0	0	1	0	0	6
⑧	6	0	0	2	1	1	10



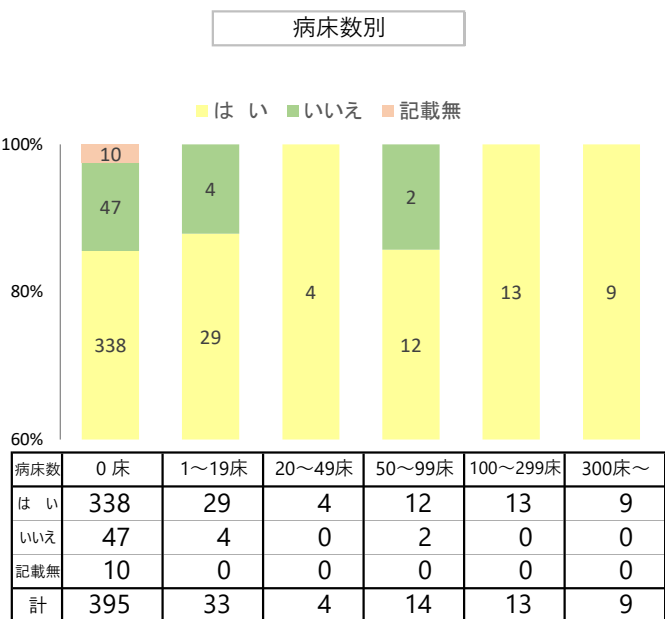
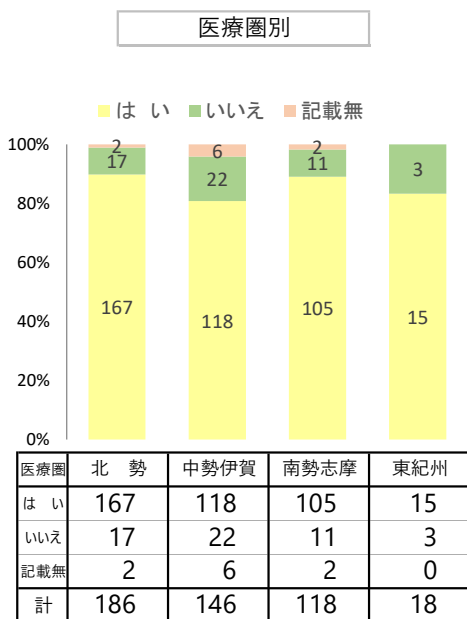
⑨ その他

- ・ 職員の人数が集まらない
- ・ スタッフ間の人間関係
- ・ 高度な技術を有する培養士の就労時間
- ・ 36協定の手続き
- ・ 高齢者の継続雇用
- ・ コロナワクチン接種に伴い労働時間超過

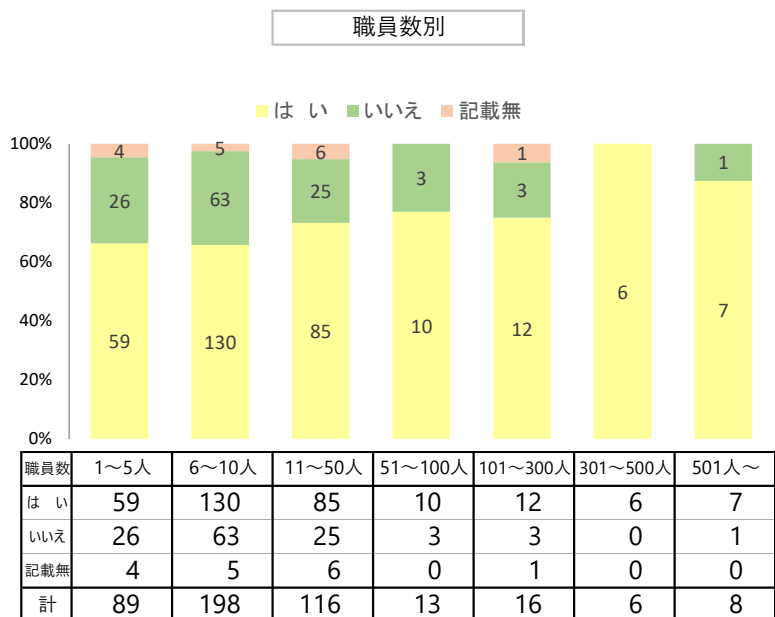
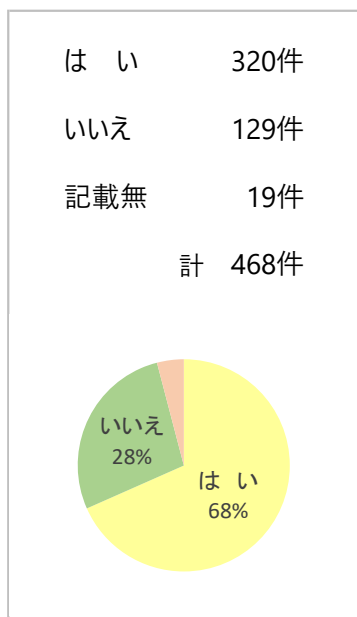
問3 2019年4月1日から「働き方改革関連法」が順次施行されていますが、対応はお済みですか。
 (時間外労働の上限規制、年次有給休暇の取得、同一労働同一賃金等)



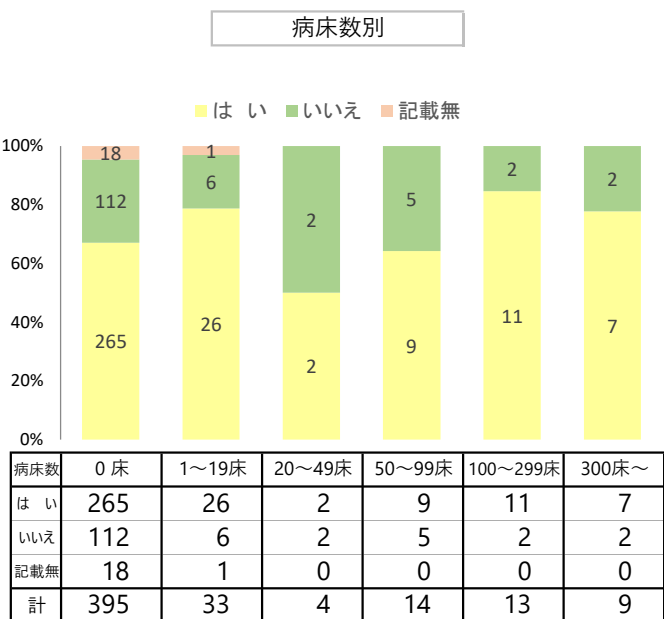
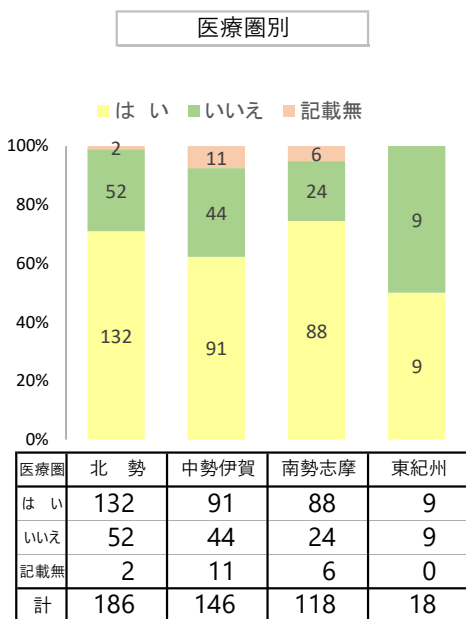
*「職員数記載無」を除く



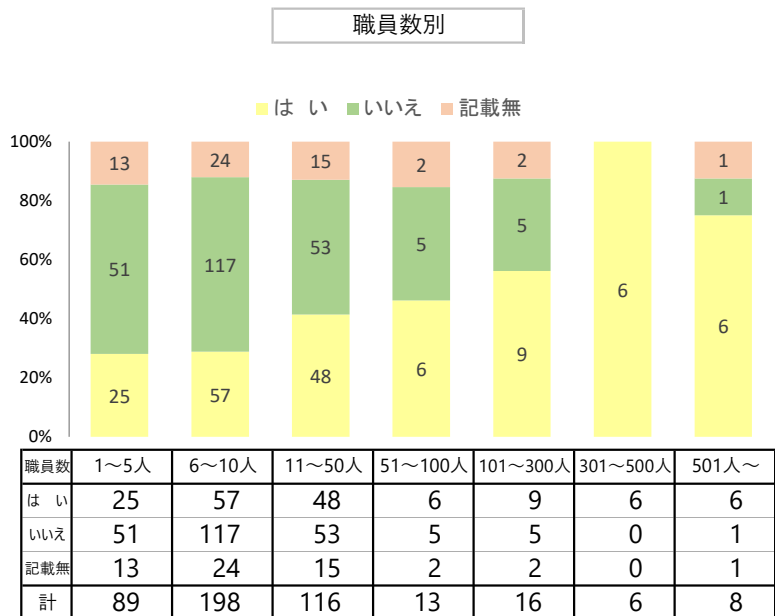
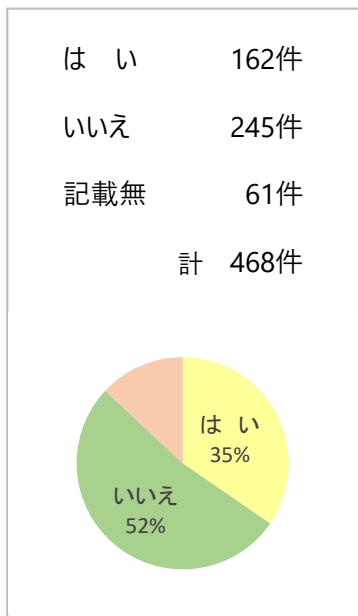
問4 医療法が求める医療従事者確保のための勤務環境改善は実施されていますか。



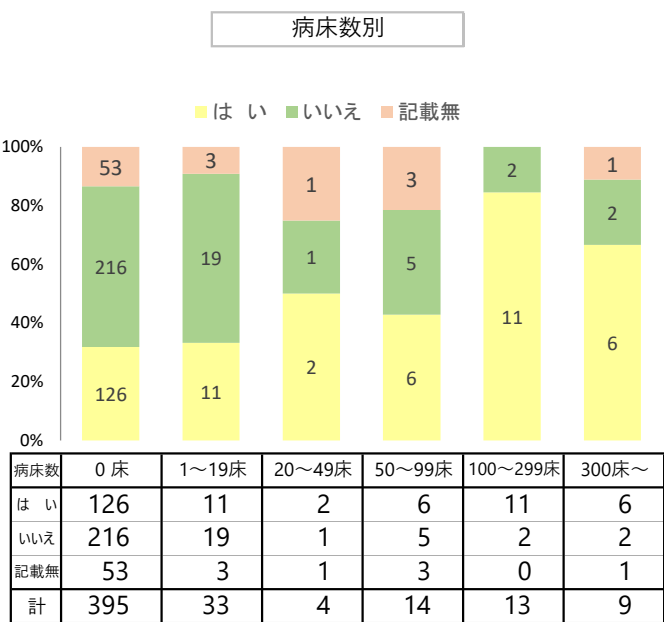
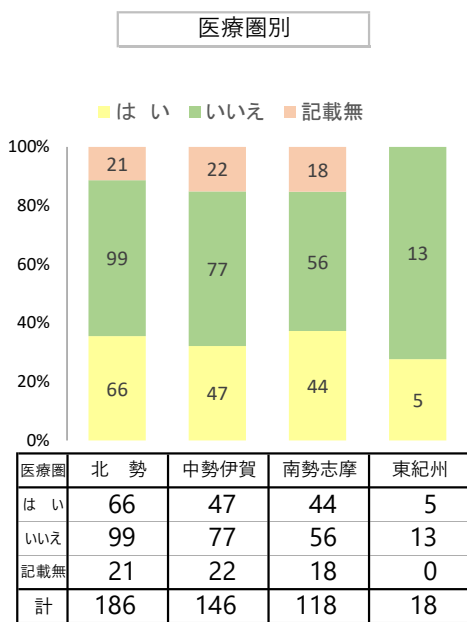
*「職員数記載無」を除く



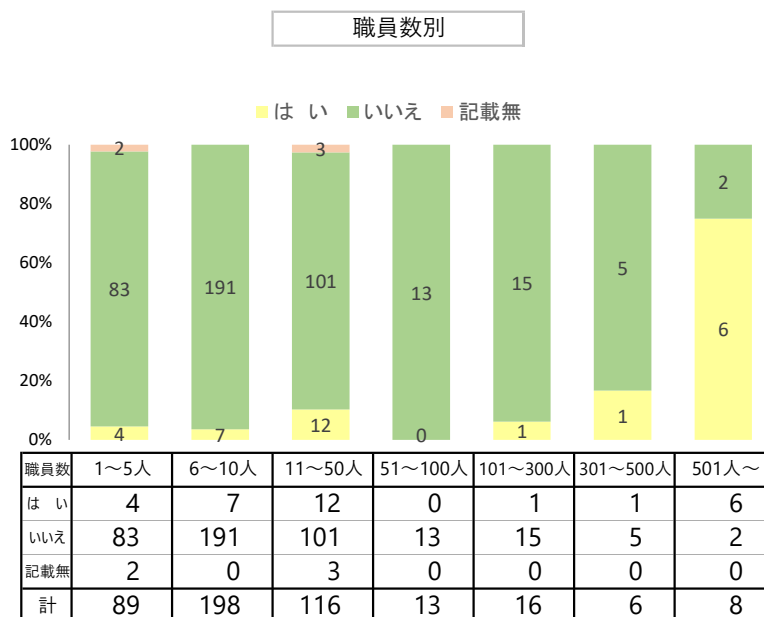
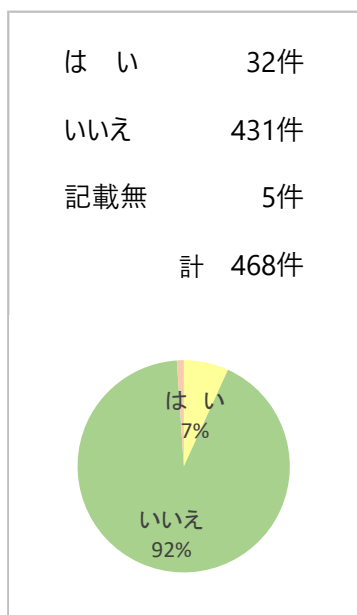
(問4 医療法が求める医療従事者確保のための勤務環境改善は実施されていますか。)
 医師労働時間短縮計画の策定に当たって「勤務環境改善マネジメントシステム」を導入して勤務環境の改善に取り組むこととされていることをご存じですか。



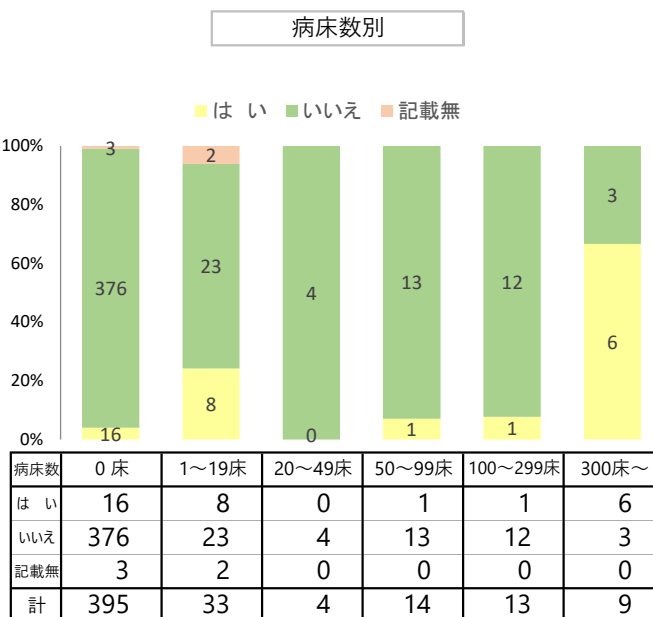
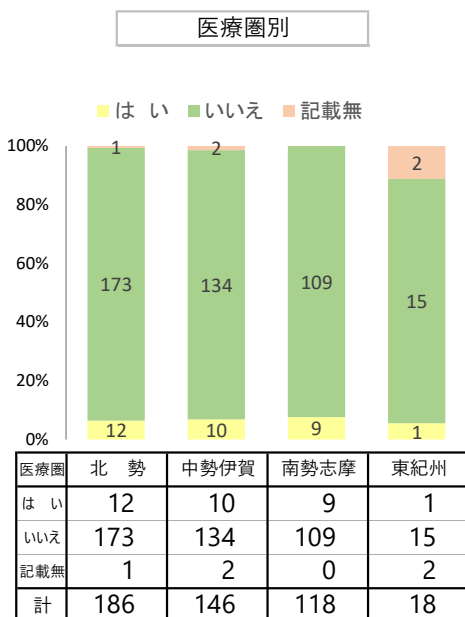
*「職員数記載無」を除く



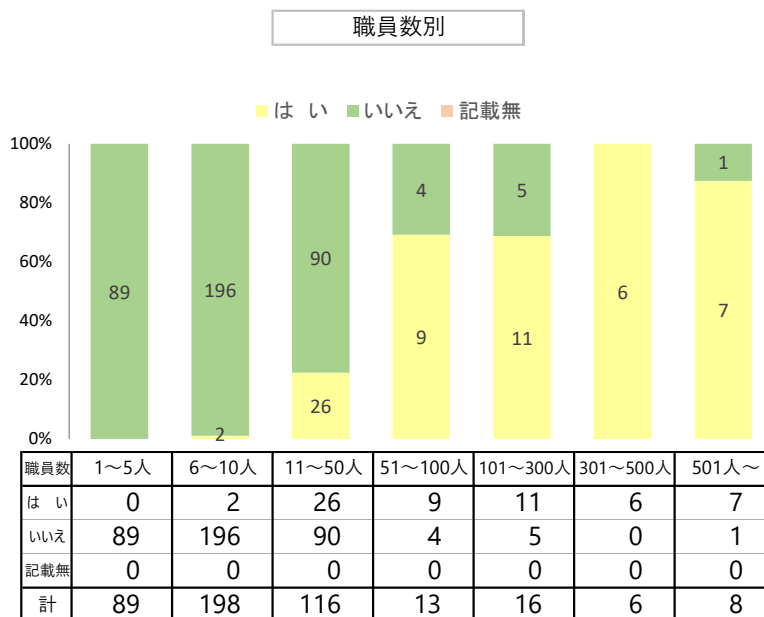
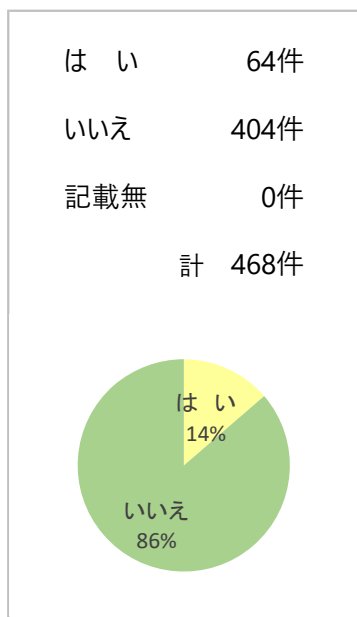
問5 直近1年間の時間外労働時間数が960時間以上となっている医師が1人以上いらっしゃいますか。
 (常勤医のみ・貴院での時間外労働分のみでお答えください。)



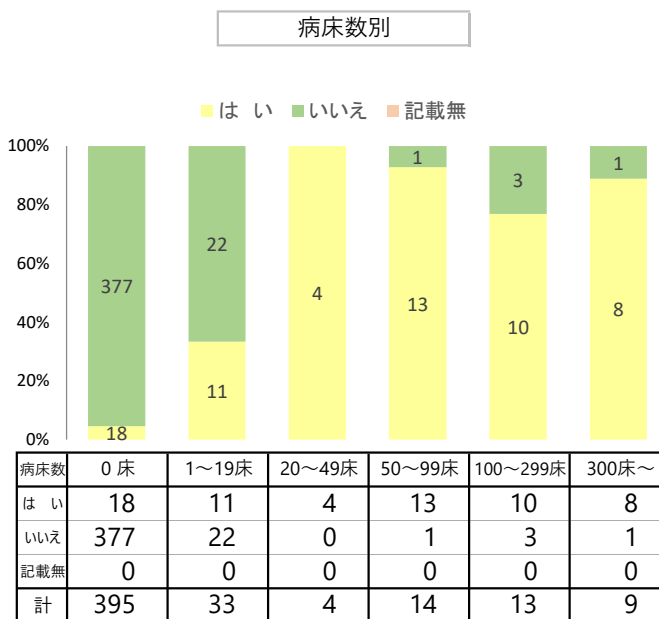
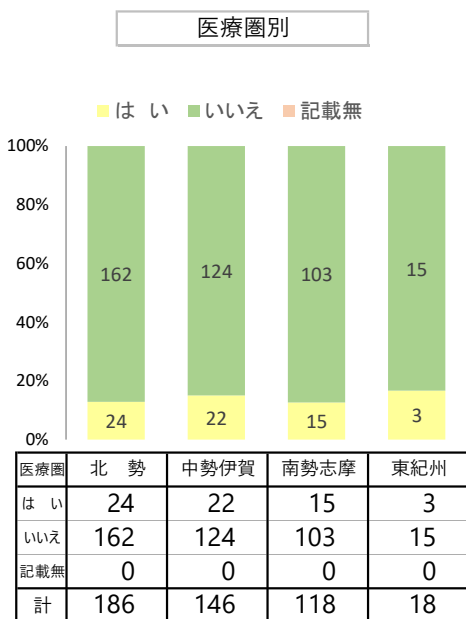
*「職員数記載無」を除く



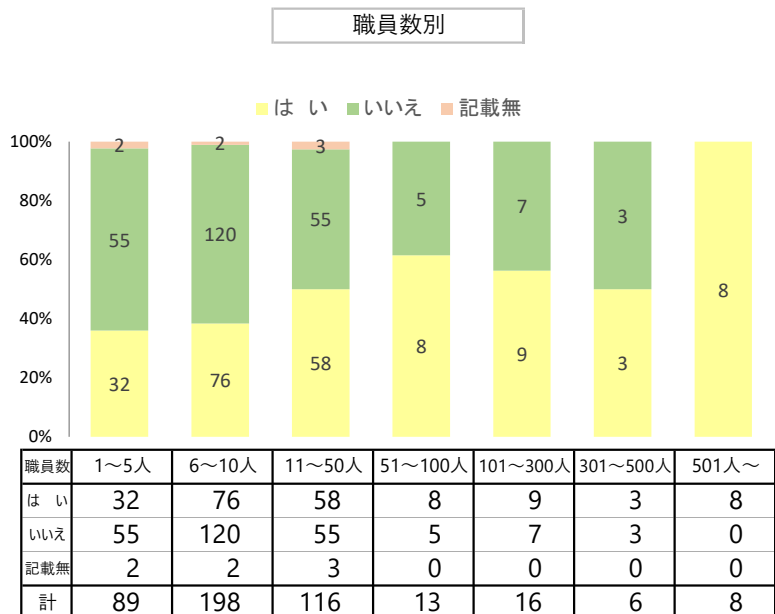
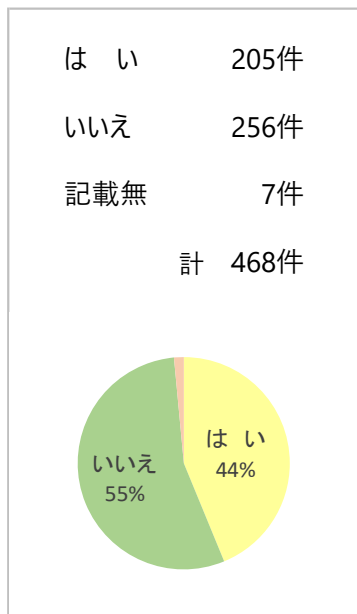
問6 大学病院等からの兼業勤務医師はいらっしゃいますか。



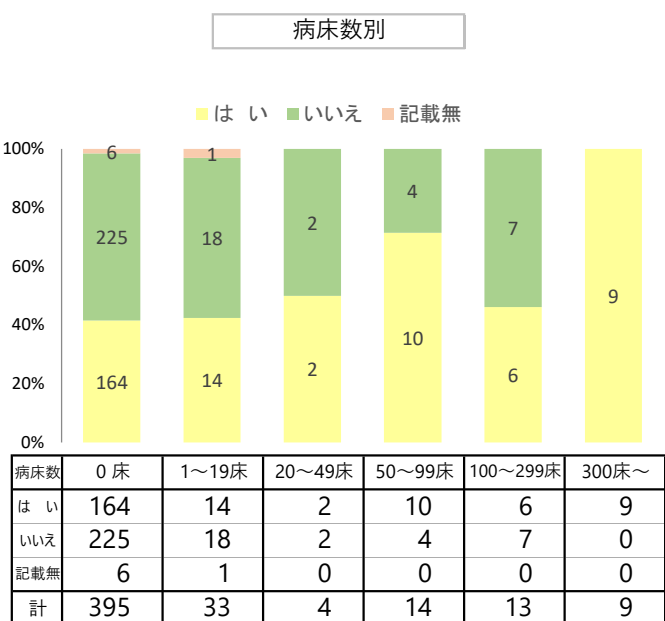
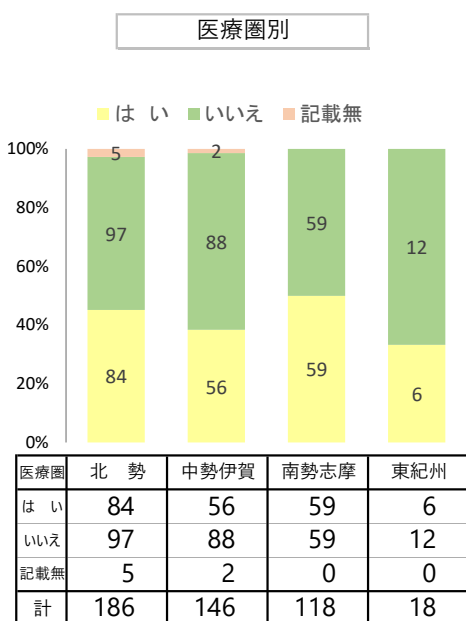
*「職員数記載無」を除く



問7 当センターは、医療機関に特化した支援機関として、日ごろの労務管理におけるお悩み・ご質問等について、専門のアドバイザーが無料で電話相談や訪問支援等を行っております。
 アドバイザーによる助言等を利用してもよいと思われますか。

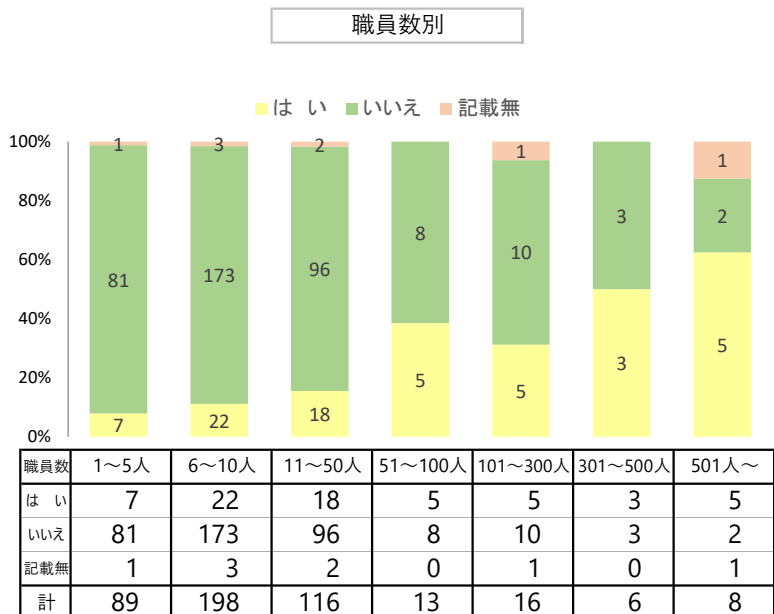
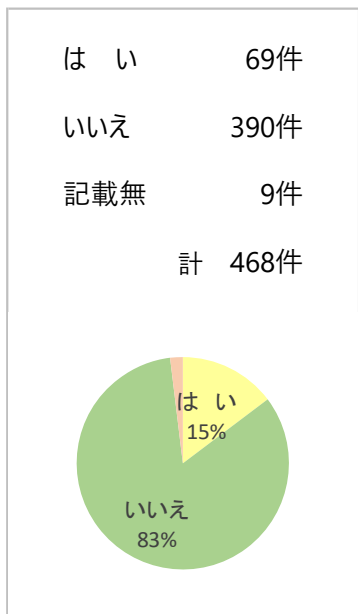


*「職員数記載無」を除く

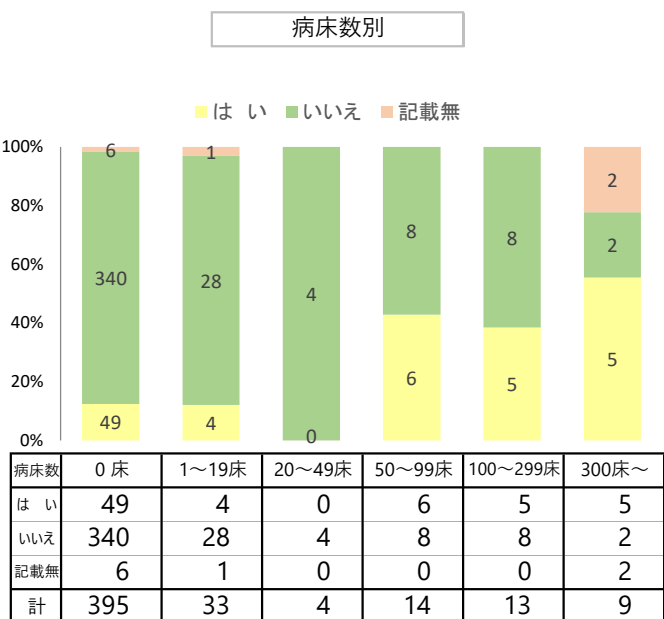
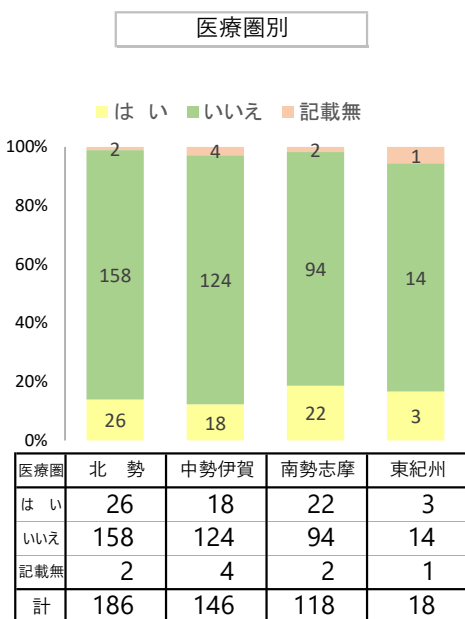


問8 当センターでは、各医療機関で実施される労務管理（「働き方」やハラスメント対策等）に関する勉強会やセミナーへの講師派遣（無料）も行います。

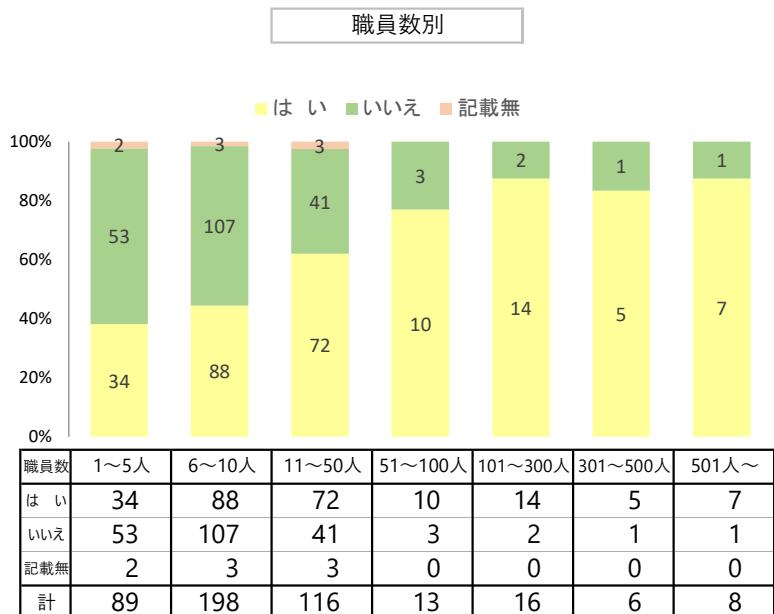
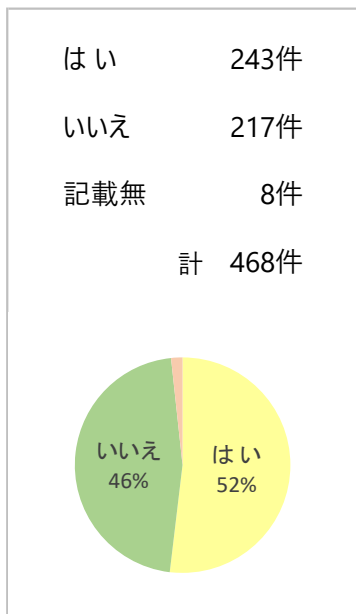
当センターからの講師派遣（Web対応も可）を希望したいと思われませんか。



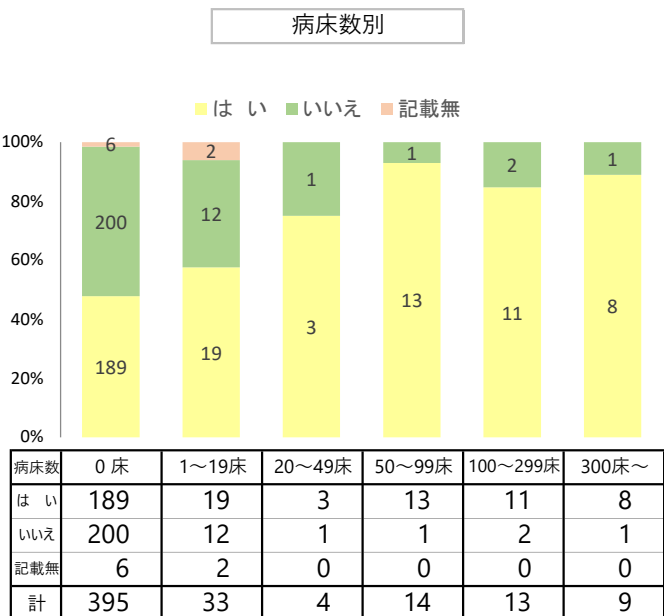
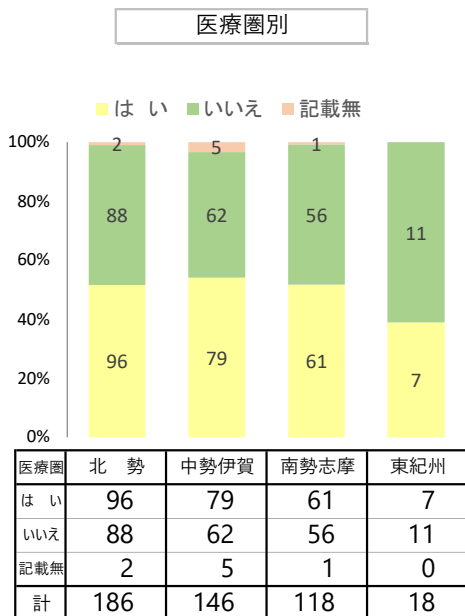
*「職員数記載無」を除く



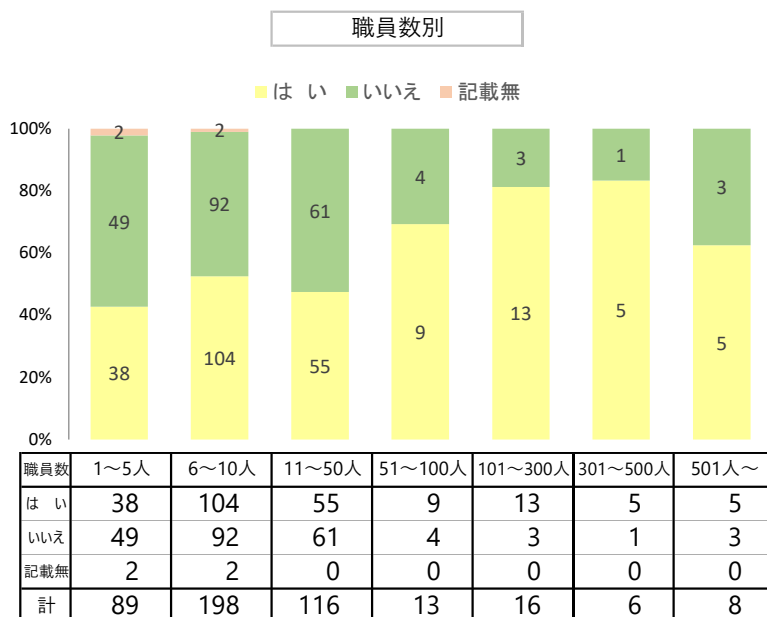
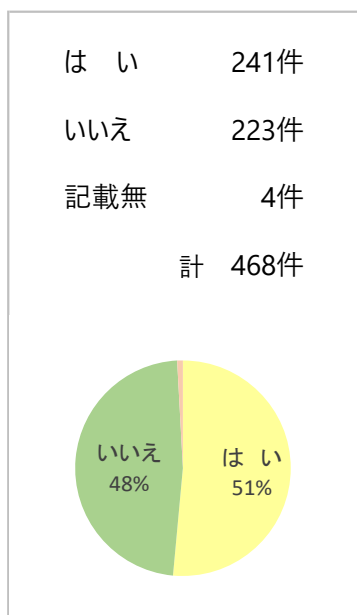
問9 当センターでは、医療機関向けの勤務環境改善支援や労務管理に関するセミナーを毎年開催しております。新型コロナウイルス感染症の感染予防のため、WEB会議システムを用いたセミナーとした場合、参加は可能ですか。



*「職員数記載無」を除く



問10 当センターでは、周知広報活動として、ホームページでのご案内やFAXによるセンターニュース『かわら版』の発信を行っておりますが、ご覧いただいたことはございますか。



*「職員数記載無」を除く

